

2016



Łomżyński
Informator
Kulturalny

ISSN 1427-7883

**GRUPA
TANE CZNA**

TACY SAMI



Środek Regionalny
Kultury w Łomży

ul. Małachowskiego 4
18-403 Łomża,
tel. 86 219 01 11, rok@4lomza.pl
www.rok.4lomza.pl

Klub Tańca Towarzyskiego „AKAT”



KTT AKAT to:

- pary sportowe, rekreacyjne dzieci, młodzie i doro li
- mistrzowie i wicemistrzowie Okr gu Podlaskiego
- finali ci Grand Prix Polski
- finali ci Mistrzostw Polski Północnej
- finali ci Mistrzostw Polski

Organizatorzy:

- Ogólnopolskiego Turnieju Ta ca Towarzyskiego o „Puchar Prezydenta Miasta Łom a”
- Ogólnopolskich Mistrzostw Łom y o „Puchar Marszałka Województwa Podlaskiego”
- Dzieci cej Gali Tanecznej

Kontakt



Regionalny Ośrodek Kultury w Łom y

Instytucja Kultury Powiatu Łom y skiego

ul. Małachowskiego 4, 86 219 01 11, rok@4lomza.pl, www.rok.4lomza.pl, www.naszakultura.pl



Regionalny Ośrodek Kultury w Łomży

Instytucja Kultury Powiatu Łomżyńskiego



Studio Wokalne ROK



Pracownia Plastyczna ROK



Klub Tańca Towarzyskiego „AKAT”



Zespół Pieśni i Tańca „Łomża”



Dziecięce Studio Piosenki i Tańca



Galeria N



Impresariat

zapraszamy

Łomżyński
Informator
Kulturalny



2016

Wydawca: Regionalny Ośrodek Kultury w Łomży, Instytucja Kultury Powiatu Łomżyńskiego
18-403 Łomża, ul. Małachowskiego 4, tel./fax 086 219 01 11
rok@4lomza.pl, www.rok.4lomza.pl, www.naszakultura.pl

Opracowanie graficzne i skład: Andrzej Muda

Zdjęcia: Jerzy Chaberek, Marek Maliszewski, FOTO-PARTNER,
Robert Bukowski, ks. Stanisław Liwowski, Wiesław Wiśniewski, Zenon Wiśniewski
Galeria Veneda, ze zbiorów Regionalnego Ośrodka Kultury w Łomży,
ze zbiorów Muzeum Przyrody w Drozdowie.

Ilustracja strony tytułowej: Teresa Adamowska.

Druk: Drukarnia Kamil Borkowski, 18-400 Łomża, ul. Łukowa 3

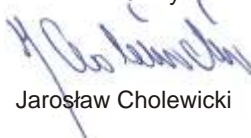
Szanowni Państwo,

Już dziesiąty raz do Państwa ręk trafia Łomżyński Informator Kulturalny - kalendarz imprez kulturalnych, rekreacyjnych i sportowych, zaplanowanych do realizacji przez instytucje kultury, szkoły, stowarzyszenia, samorządy w 2016 roku na terenie powiatu łomżyńskiego i miasta Łomży.

Gdy przygotowywaliśmy Łomżyński Informator Kulturalny, nas samych zaskoczyło to, jak wiele wartych uwagi imprez kulturalnych odbywa się rokrocznie na terenie naszego powiatu. Odwiedzając ziemię łomżyńską na pewno poczujecie Państwo czar i urok, niepowtarzalny klimat i gościnność jej mieszkańców. Zamieszczony w tegorocznym wydaniu ŁIK informator teleadresowy ułatwi uzyskanie szczegółowych informacji na temat imprezy od jej bezpośredniego organizatora. Do wiadomości z ubiegłych lat utwierdziły nas w przekonaniu, że wskazana jest bieżąca aktualizacja informacji, dlatego o zmianach będziemy Państwa informować na naszej stronie internetowej www.rok.4lomza.pl oraz www.naszakultura.pl.

Zapraszamy do aktywnej podróży, która pozwoli poznać życie i niepowtarzalną na ziemi łomżyńskiej kulturę przekazywaną z pokolenia na pokolenie.

Dyrektor
Regionalnego Ośrodka Kultury
w Łomży



Jarosław Cholewicki

Kalendarium ROKu 2015

wybrane wydarzenia minionego roku



26-30.01.2015. Zimowe Warsztaty Plastyczne.



17.01.2015 Przejąd Zespołów Kolędniczych i Jasełkowych



26-30.01.2015 Zimowe spotkania z folklorem



13.02.2015 Koncert zespołu Dzie Dobry



20.03.2015 Koncert Studia Wokalnego ROK



22.03.2015 Łom y ski Jarmark Wielkanocny -Targi Twórczo ci Artystycznej 2015

Kalendarium ROKu 2015

wybrane wydarzenia minionego roku



28.04.2015 Koncert Ray Wilson Genesis Classic



17.05.2015 Regionalny Przegląd Kapel, śpiewaków i Gawędziarzy Ludowych



10-16.08.2014 Warsztaty ZPiT „Łom a” w Proserwach



14.06.2015. XXII Ogólnopolskie Dni Kultury Kurpiowskiej w Nowogrodzie



28.06-12.07.2015 XXII Festiwal Muzyczne Dni Drozdowo-Łom a



7.11.2015 XIX O.T.T.T o „Puchar Marszałka Województwa Podlaskiego, Starosty Łom yskiego i Prezydenta Miasta Łom a”

Kalendarium ROKu 2015

wybrane wydarzenia minionego roku



23.10.2015. Recepta na zdrowe życie - wernisa



20-25.11.2015 Występ grupy „Tacy sami” w Tours we Francji.



07.12.2015. Mikołajkowe Rozmaitości ROK



06.12.2015. Konkurs Plastyczny „Łomyskie Tradycje Bożonarodzeniowe”



27-28.11.2015. XXIII Giełda Piosenki Dziecięcej i Młodzieżowej



06.12.2015. V Festiwal Piosenki w Tęczowej „Gwiazdkowe Nutki”

*Nowy Rok***1**

Pi tek

2

Sobota

3

Niedziela

4

Poniedziałek

Gminny O rodek Kultury w niadowie. Kol dowanie - kol dowanie kol dników ulicami i w instytucjach gminy.

5

Wtorek

Centrum Katolickie im. Jana Pawła II w Łom y. Orszak Trzech Króli.
Centrum Katolickie im. Jana Pawła II w Łom y. Rodzinne kol dowanie

*Trzech Króli***6**

roda

7

Czwartek

8

Pi tek

9

Sobota

Miejsko-Gminny O rodek Kultury w Jedwabnem. Wielka Orkiestra wi tecznej Pomocy.

Galeria Veneda. XXIV Finał WO P.

Gminny O rodek Kultury w Zbójnej i Gminna Biblioteka Publiczna w Zbójnej. Wielka Orkiestra wi tecznej Pomocy. Koncert w GOK, aukcja, wiatelko do nieba i wyst p zespołu.

10

Niedziela

11

Poniedziałek

12

Wtorek

13

roda

14

Czwartek

Filharmonia Kameralna im. W. Lutosławskiego w Łom y, godz. 18.30.
Koncert symfoniczny.

15

Pi tek

Regionalny O rodek Kultury w Łom y. Musicalowa Gala Teatru Broadway.
Miejsce: sala widowiskowa Filharmonii Kameralnej im. W. Lutosławskiego
w Łom y, ul. Nowa 2.

16

Sobota

Miejsko-Gminny O rodek Kultury w Jedwabnem. III Przegl d pie ni, kol d i pastorałek - powiatowy konkurs skierowany do dzieci i młodzie y szkolnej.
Stowarzyszenie Kobiet z Problemem Onkologicznym w Łom y. Bal Przyjaciół Amazonek połączony ze zbiórk funduszy na cele statutowe.

17

Niedziela

Biblioteka Publiczna Gminy Łom a z/s w Podgórzu. „Turcja dla ka dego” –
– wspólne czytanie fragmentów ksi eek o Turcji, ogl danie filmu i zdj przywiezionych z wycieczek po Turcji.

MOSiR w Łom y. Noworoczny turniej siatkówki. Otwarty turniej piłki siatkowej dla osób powy ej 16 roku ycia. Miejsce: Hala Sportowa MOSiR Łom a.

18

Poniedziałek

Biblioteka Publiczna Gminy Łom a z/s w Podgórzu i Stowarzyszenie Nasze Miejsce, orkiestra d ta z Podgórza. Spotkanie z kol d i pastorałk .

19

Wtorek

20

roda

21

Czwartek

Gminny O rodek Kultury w niadowie. Dzie Babci i Dziadka – impreza okoliczno ciowa dla dziadków i wnuków, godz. 17.00.

Gminny O rodek Kultury w Zbójnej i Gminna Biblioteka Publiczna w Zbójnej. Obchody Dnia Babci i Dnia Dziadka. Krótki program artystyczny, słodki pocz stunek i wr czenie wcz e niej, przygotowanych przez dzieci, upominków dla dziadków.

Dzie Babci

22

Pi tek

Hufiec ZHP w Łom y. Harcerskie piewanie Kol d przy szopce. Odpowiedzialni: 32 Ł.DH im. T. Zawadzkiego.

Muzeum Przyrody w Drozdowie. Wieczór kol d i pastorałek, godz. 18.00. Wyst p artystyczny pt. „Serdeczna kol da” w wykonaniu chóru Szkolne Słowiki z SP w Jeziorku pod opiek Beaty Sejnowskiej-Runo.

Dzie Dziadka

23

Sobota

24

Niedziela

MOSiR w Łom y. Zawody pływackie „Podstawówka na fali H20” I edycja 2016. Zawody pływackie dla uczniów klas I-VI szkół podstawowych, rozgrywane w 4 stylach pływackich: dowolnym, klasycznym, grzbietowym i motylkowym.
Miejsce: Park Wodny, ul. ks. Kardynała Wyszy skiego 15.

25

Poniedziałek

Centrum Katolickie im. Jana Pawła II w Łom y. Ferie z Panem Bogiem w mie cie (zimowisko w Centrum Katolickim).

Gminny O rodek Kultury w niadowie. Ferie zimowe 2016 - dla dzieci i młodzie y w niadowie. W programie: wyjazdy na lodowisko i basen, gry i zabawy, zaj cia plastyczne, biblioteczne, zaj cia kulinarne, godz. 10.00 – 17.00.

25.0 – 02.02.2015. **MOSiR w Łom y.** Ferie w wodzie. Codzienne 2- godzinne zaj cia w wodzie (nauka pływania, wodne gry dru ynowe, gry i zabawy w wodzie) dla dzieci i młodzie y szkolnej w wieku 10-16 lat. Miejsce: pływalnia, ul. Niemcewicz 17 A oraz Park Wodny, ul. Ks. Kardynała Wyszy skiego 15.

MOSiR w Łom y. Zimowe gry i zabawy na lodowisku. Ferie na lodzie. Gry i zabawy na lodowisku oraz zaj cia z podstaw nauki jazdy na ły wach dla dzieci i młodzie y szkolnej w wieku 8-16 lat. Miejsce: Lodowisko Wiejskie, ul. Katy ska 3.

Miejsko-Gminny O rodek Kultury w Jedwabnem. Zimowisko dochodz ce przeznaczone dla dzieci i młodzie y. Zaj cia plastyczne, muzyczne, rekreacyjne, zabawy ruchowe, wycieczki i wiele innych atrakcji.

25
Poniedziałek

26
Wtorek

27
roda

Filharmonia Kameralna im. W. Lutosławskiego w Łom y, godz. 18.30.
Koncert symfoniczny.

28
Czwartek

29
Pi tek

Gminny O rodek Kultury w niadowie. Choinka – impreza kostiumowo-taneczna dla dzieci, godz. 14.00 – 18.00.

30
Sobota

MOSiR w Łom y. „Zjazd na byle czym” - impreza polegaj ca na zjechaniu wyznaczonym torem sprawnio ciowym, prowadzona klasyfikacja na najładniejszy pojazd, najdlu szy zjazd, najdokładniej pokonany tor przeszród. Kierowane do dzieci, młodzie y i dorosłych. Miejsce: amfiteatr, ul. Zjazd.

31
Niedziela

Stycze 2016.

Centrum Katolickie im. Jana Pawła II w Łom y. Jasełka w wykonaniu Grupy Teatralnej Bez Nazwy.

Galeria Sztuki Współczesnej Muzeum Północno-Mazowieckiego w Łom y. „Ludzie Wieczno ci” - wystawa zbiorowa malarstwa, rze by i ceramiki.

Klub Garnizonowy Łom a, Regionalny O rodek Kultury w Łom y. Wystawa w Galerii N. Miejsce: Galeria N, Al. Legionów 133.

Stycze – luty 2016

MOSiR w Łom y. Zaj cia z podstaw nauki jazdy na ły wach prowadzone przez animatorów MOSiR. Kierowane do dzieci, młodzie y a tak e osób dorosłych. Cz stotliwo zaj : 3 razy w tygodniu. Miejsce: Lodowisko Miejskie, ul. Katy ska 3.

Muzeum Przyrody w Drozdowie. Wystawa fotograficzna „Pola t tni ce yciem”. Wystawa jest jednym z elementów kampanii edukacyjnej na rzecz ochrony ró norodno ci biologicznej w krajobrazie rolniczym, realizowanej przez Towarzystwo Przyrodnicze „Bocian”.

PTKKF Łom a. Miejska liga TKKF w piłce siatkowej o Puchar Prezydenta Miasta Łom a. Rozgrywki w piłce siatkowej dru yn młodzie owych i dorosłych. Miejsce: Łom a.

Stycze /luty 2016

Towarzystwo Przyjaciół Dzieci Oddział Okr gowy w Łom y. Zabawa karnawałowa dla dzieci z placówek wsparcia dziennego.

Urz d Gminy w Wi nie. Impreza karnawałowa. Miejsce: budynek wielofunkcyjny w Wi nie, Pl. Kapitana Raginisa 35.

Stycze – marzec 2016

MOSiR w Łom y. Rozgrywki Miejskiej Ligi Koszykówki sezon 2016. Mecze koszykówki dla amatorskich dru yn z Łom y i okolic, rozgrywane w niedziel , kierowane do osób powy ej 16. roku ycia. Miejsce: sala gimnastyczna SP nr 10 w Łom y, ul. Niemcewicz 17.

1

Poniedziałek

2

Wtorek

Matki Boskiej Gromnicznej

3

roda

4

Czwartek

*Gminny O rodek Kultury w niadowie. Tłusty czwartek – pieczenie i czystowanie go ci tradycyjnymi wypiekami tłustoczwartkowymi, karaoke oraz wspólna biesiada.**Gminny O rodek Kultury w Zbójnej i Gminna Biblioteka Publiczna w Zbójnej. Karnawałowy konkurs na najciekawsze przebrania i bal przebierańców dla dzieci.**Tłusty czwartek*

5

Piątek

Centrum Katolickie im. Jana Pawła II w Łomży. X Ogólnopolski Konkurs Krasomówczy im. Hanki Bielickiej „Radospod Kapelusza” dla mieszkańców Łomży i okolic, Centrum Katolickie im. Papieża Jana Pawła II - eliminacje powiatowe dla uczniów szkół powiatu łomżyńskiego.

6

Sobota

Gminny O rodek Kultury w Zbójnej i Gminna Biblioteka Publiczna w Zbójnej. Walentynki. Dyskoteka dla dzieci i młodzieży z gminy.

7

Niedziela

8

Poniedziałek

9

Wtorek

Gminny O rodek Kultury w niadowie. „Zapusty” - impreza obyczajowa! Przebieramy się za cyganów, baby, chłopów i wdrujemy z psikusami po firmach i domostwach niadowa - godz. 16.00.

10

roda

*Biblioteka Publiczna Gminy Łomża z/s w Podgórzu. Promocja książki „Podgórze i Podgórzacy” w rocznicę wywózki na Syberię (10.02.1940 r.) oraz książki Kazimierza Burzyńskiego „Antologia Sybiracka Zesłańców Ziemi Łomżyńskiej”.**Popielec*

11

Czwartek

Filharmonia Kameralna im. W. Lutosławskiego w Łomży, godz. 18.30. Koncert symfoniczny.

12

Piątek

12.02.2016–13.02.2016. Regionalny O rodek Kultury w Łomży. Przegląd Teatrów Wiejskich i Obrzędowych Województwa Podlaskiego.

2016

Luty

13-14.02.2016. **MOSiR w Łom y.** III 24-godzinny Maraton Pływacki. Celem maratonu jest ustanowienie rekordu w długo ci przepłyni tego przez wszystkich uczestników dystansu. Kierowane do dzieci, młodzie y i dorosłych. Miejsce: Park Wodny, ul. Ks. Kardynała Wyszy skiego 15.

13
Sobota

Galeria Veneda. Walentynki.

14
Niedziela**15**
Poniedziałek**16**
Wtorek**17**
roda**18**
Czwartek**19**
Pi tek**20**
Sobota

21-22.02.2016. **Hufiec ZHP w Łom y.** Złaz dru yn z okazji Dnia My li Braterskiej.
Odpowiedzialni: 32 ŁDH im. T. Zawadzkiego, KH ZHP w Łom y.

21
Niedziela**22**
Poniedziałek**23**
Wtorek

24
roda**25**

Czwartek

Filharmonia Kameralna im. W. Lutosławskiego w Łom y, godz. 18.30.
Koncert symfoniczny.

26

Pi tek

27

Sobota

Teatr Lalki i Aktora w Łom y. Premiera spektaklu „Nie pytasz, nie wiesz”.
Spektakl zainspirowany teatrem dokumentalnym dla dzieci. Podejmuje temat ludzi marginalizowanych przez społecze stwo i z perspektywy dziecka bez wstydu odkrywa fascynuj cy wiat inno ci.

28

Niedziela

MOSiR w Łom y. V Turniej Piłki Halowej pod patronatem Rady Miejskiej w Łom y.
Otwarty halowy turniej piłkarski dru yn z Łom y i okolic kierowany do osób powy ej 16 roku ycia. Miejsce: Hala Sportowa MOSiR Łom a.

29

Poniedziałek

Luty 2016

PTKKF Łom a. Halowy turniej piłki no nej o Puchar Prezydenta Miasta Łom a.
Rozgrywki w piłce no nej dla młodzie y i dorosłych. Miejsce: Łom a.

Klub Garnizonowy Łom a, Regionalny O rodek Kultury w Łom y. Wystawa
w Galerii N. Miejsce: Galeria N, Al. Legionów 133.

Luty-marzec 2016

Galeria Sztuki Współczesnej Muzeum Północno-Mazowieckiego w Łom y. Wystawa
ceramiki Marity Benke-Gajdy (Kraków).

Luty/marzec 2016

Łom y ski Park Krajobrazowy Doliny Narwi w Drozdowie. Konkurs przyrodniczy
na wykonanie domku dla owadów.

1

Wtorek

2

roda

Gminny O rodek Kultury w Zbójnej. Gminny Konkurs Recytatorski. Konkurs recytatorski dla dzieci i młodzie y z terenu gminy Zbójna. Eliminacje gminne.

3

Czwartek

4

Pi tek

5

Sobota

6

Niedziela

7

Poniedziałek

Gminny O rodek Kultury w Zbójnej. Dzie Kobiet. Krótki program artystyczny i słodki pocz stunek.

Galeria Veneda. Dzie Kobiet.

Dzie Kobiet

8

Wtorek

9

roda

Filharmonia Kameralna im. W. Lutosławskiego w Łom y, godz. 18.30.
Koncert symfoniczny.

10

Czwartek

11-13.03.2016. **Centrum Katolickie im. Jana Pawła II w Łom y.** X Ogólnopolski Konkurs Krasomówczy im. Hanki Bielickiej „Rado spod kapelusza”.

11

Pi tek

11-13.03.2016. **Naczelnictwo Pocztc Harcerskich i Hufiec ZHP w Łom y.** XXIII Ogólnopolski Zlot Druha Szarego, polowa zbiórka naczelników poczt harcerskich. Miejsce: Łom a, Drozdowo. Odpowiedzialni: KH ZHP w Łom y, NPH, PH 101 Łom a.

12

Sobota

13

Niedziela

Centrum Katolickie im. Jana Pawła II w Łom y. Akcja „Oddaj krew z Chrystusem”
MOSiR w Łom y. Mistrzostwa szkół gimnazjalnych i ponadgimnazjalnych w pływaniu II edycja 2015/2016. Rozgrywane w 4 stylach pływackich: dowolnym, klasycznym, grzbietowym i motylkowym. Miejsce: pływalnia, ul. Niemcewicza 17 A.

Regionalny O rodek Kultury w Łom y. Wielkanocne Targi Twórczo ci Artystycznej. Impreza promuj ca regionalnych artystów i ich twórczo .

14

Poniedziałek

15

Wtorek

16

roda

17

Czwartek

18

Pi tek

19

Sobota

Pocz tek astronomicznej wiosny

20

Niedziela

Gminny O rodek Kultury w Zbójnej i Wójt Gminy Zbójna. XVIII Niedziela Rozmaito ci Wielkanocnych. Gminny konkurs palm, pisanek, wycinanek, bukietów, kierców kierowany do wszystkich mieszkańców gminy Zbójna.

Niedziela Palmowa

21

Poniedziałek

MOSiR w Łom y. V Halowy Turniej Piłki Siatkowej „Wiosna na sportowo” 2016 kierowany do młodzie y w wieku 13 - 16 lat. Miejsce: Hala Sportowa MOSiR Łom a.
MOSiR w Łom y. Powitanie wiosny na bulwarach MOSiR w Łom y z okazji pierwszego dnia wiosny. W programie konkurs na najładniejsz marzann , zwiedzanie terenów sportowo-rekreacyjnych nad Narwi . Miejsce: tereny sportowo-rekreacyjne nad Narwi , ul. ydowska 10.

22

Wtorek

Hufiec ZHP w Łom y. Harcerski Turniej Piłki Siatkowej. Odpowiedzialni: 32 ŁDH im. T. Zawadzkiego, KH ZHP w Łom y.

23
roda

24-25.03.2016. **Gminny O rodek Kultury w niadowie.** „Spotkania wielkanocne”- warsztaty tworzenia ozdób wielkanocnych, szukanie zaj czka wielkanocnego, godz. 10.00.

Wielki Czwartek

24
Czwartek25
Pi tek

Wielki Pi tek

26
Sobota

Wielka Sobota

27
Niedziela

Wielkanoc

28
Poniedziałek

Poniedziałek Wielkanocny

29
Wtorek30
roda31
Czwartek

Marzec 2016

Biblioteka Publiczna Gminy Łom a z/s w Podgórzu i stowarzyszenie „Nasze miejsce”. Tradycje wielkanocne – wspólne wykonywanie palm wielkanocnych.

Towarzystwo Przyjaciół Dzieci Oddział w Łom y. Powitanie wiosny / impreza plenerowa/. **Galeria Veneda.** Gala lubna.

Klub Garnizonowy Łom a, Regionalny O rodek Kultury w Łom y. Wystawa w Galerii N. Miejsce: Galeria N, Al. Legionów 133.

Marzec/kwiecie 2016

Miejsko-Gminny O rodek Kultury w Jedwabnem. „Baje, bajki, bajeczki...” - etap gminny konkursu recytatorskiego.

Muzeum Północno-Mazowieckie w Łom y. Wystawa pt. „Grafika biblijna od XV do XVIII wieku”.

Marzec - czerwiec 2016

Muzeum Przyrody w Drozdowie. Wystawa „ urawie nie znaj granic” ze zbiorów Muzeum Przyrody w Olsztynie. Ekspozycj tworz zdj cia znakomitych polskich fotografów przyrody: Waldemara Bzury, Ryszarda Czerwi skiego, Ireneusza Dziugiela, Huberta Jasionowskiego oraz Grzegorza i Tomasza Kłosowskich.

1

Piątek

Prima aprilis

2

Sobota

3

Niedziela

wiśnięto Bożego Miłosierdzia

4

Poniedziałek

5

Wtorek

6

rodzina

7

Czwartek

*Filharmonia Kameralna im. W. Lutosławskiego w Łomży, godz. 18.30.
Koncert symfoniczny.*

8

Piątek

9

Sobota

10

Niedziela

*Hufiec ZHP w Łomży. Łomżyńskie obchody 76. rocznicy Zbrodni Katyńskiej.
Odpowiedzialni: Drużyna KH.*

11

Poniedziałek

MOSiR w Łom y. Zawody pływackie „Podstawówka na fali H20” II edycja 2016, dla uczniów klas I-VI szkół podstawowych, 4 stylach pływackich: dowolnym, klasycznym, grzbietowym i motylkowym. Miejsce: Park Wodny, ul. Ks. Kardynała Wyszyńskiego 15.

12
Wtorek

13
roda

14
Czwartek

15-17.04.2016. **Hufiec ZHP w Łom y.** Spotkajmy si ę w Szczuczynie - zlot harcerski. Odpowiedzialni: 5 GZ Szczuczyn.

15
Pi tek

16
Sobota

MOSiR w Łom y. Mistrzostwa szkół gimnazjalnych i ponadgimnazjalnych w pływaniu III edycja 2015/2016, rozgrywane w 4 stylach pływackich: dowolnym, klasycznym, grzbietowym i motylkowym. Miejsce: pływalnia ul. Niemcewicza 17A.

17
Niedziela

Hufiec ZHP w Łom y. II Harcerskie Warsztaty Sportów Obronnych. Odpowiedzialni: KH ZHP w Łom y.

18
Poniedziałek

19
Wtorek

Regionalny O rodek Kultury w Łom y. „O złot ró d k dobrej wró ki” - eliminacje powiatowe konkursu recytatorskiego dla przedszkolaków.

20
roda

Regionalny O rodek Kultury w Łom y i Gminny O rodek Kultury w Pi tnicy. Powiatowy konkurs recytatorski „Baje, bajki, bajeczki...”. Miejsce: Gminny O rodek Kultury w Pi tnicy, godz. 10.00.

21
Czwartek

Filharmonia Kameralna im. W. Lutosławskiego w Łom y, godz. 18.30. Koncert symfoniczny.

22
Pi tek

Biblioteka Publiczna Gminy Łom a z/s w Podgórzcu i stowarzyszenie „Nasze miejsce”. wiatowy Dzie ń Ksi ę ki i Praw Autorskich – promocja czytelnictwa.

23
Sobota

24

Niedziela

25

Poniedziałek

26

Wtorek

27

roda

28

Czwartek

29

Pi tek

30

Sobota

30.04-3.05.2016. **Hufiec ZHP w Łom y.** Biwak wspinaczkowy w Olsztynie k/Cz stochowy. Odpowiedzialni: 32 ŁDH im. T. Zawadzkiego.

Kwiecie 2016

Klub Garnizonowy Łom a, Regionalny O rodek Kultury w Łom y. Wystawa w Galerii N. Miejsce: Galeria N, Al. Legionów 133.

Galeria Sztuki Współczesnej Muzeum Północno-Mazowieckiego w Łom y. Wystawa grafiki Sławomira wieka (Łód).

Hufiec ZHP w Łom y. Wiosenny Złot Dru yn Harcerskich. Odpowiedzialni: Dru yny KH. **Łom y ski Park Krajobrazowy Doliny Narwi w Drozdowie.** Akcja ekologiczna pt. „Kwietniowe miociobranie w Parku”, skierowana do uczniów szkół podstawowych i gimnazjalnych. Wojewódzki etap ogólnopolskiego konkursu wiedzy dla gimnazjalistów pt. „Poznajemy parki krajobrazowe Polski”.

Kwiecie - czerwiec 2016

MOSiR w Łom y. Rozgrywki Miejskiej Ligi Piłki No nej - runda wiosenna VI sezon 2015/2016 z udziałem amatorskich dru yn piłkarskich, rozgrywane weekendowo dla osób powy ej 16 roku ycia. Miejsce: kompleks sportowo - rekreacyjny „Moje Boisko Orlik 2012”, ul. Katy ska 3.

Kwiecie – pa dziernik 2016

MOSiR w Łom y. Zaj cia Szkółki Tenisa Ziarnego kierowane do dzieci i młodzi e w wieku 7 - 12 lat. Miejsce: korty tenisowe - Stadion Miejski, ul. Zjazd 18.

MOSiR w Łom y. Piłka no na dla dzieci i młodzi e. Bezpłatne zaj cia z piłki no nej dla dzieci i młodzi e w wieku 7-12 lat. Miejsce: kompleks sportowo - rekreacyjny „Moje Boisko Orlik 2012”, ul. Katy ska 3.

Kwiecie -listopad 2016

PTKKF Łom a. Czwartki lekkoatletyczne, XV Memoriał W. Czarniawskiej. Zawody lekkoatletyczne dla dzieci i młodzi e y szkoły podstawowej. Miejsce: Łom a.

Kwiecie , wrzesie 2016

PTKKF Łom a. Zawody lekkoatletyczne dla szkół gimnazjalnych o Puchar Prezydenta Miasta Łom a. Cykl zawodów.

<i>wi to Pracy</i>	1 Niedziela
<i>wi to Flagi RP</i>	2 Poniedziałek
<p>Filharmonia Kameralna im. W. Lutosławskiego w Łom y, godz. 18.30. Muzyczna majówka.</p> <p>Hufiec ZHP w Łom y. Obchody <i>wi ta</i> Konstytucji 3 Maja. Odpowiedzialni: KH ZHP w Łom y.</p> <p><i>wi to Naj wi tszej Maryi Panny Królowej Polski</i> <i>wi to Konstytucji 3 Maja</i></p>	3 Wtorek
	4 roda
	5 Czwartek
	6 Pi tek
	7 Sobota
<p>Hufiec ZHP w Łom y. Obchody rocznicy zako czenia II wojny wiatowej. Odpowiedzialni: KH ZHP w Łom y.</p> <p>MOSiR w Łom y. Festyn majowy z MOSiR-em poł czony z grami i zabawami dla wszystkich mieszka ców. Miejsce: tereny sportowo - rekreacyjne nad Narwi , ul. ydowska 10.</p>	8 Niedziela
<p>9-14.05.2016. Biblioteka Publiczna Gminy Łom a z/s w Podgórzu, filia w Wygodzie, filia w Konarzycach, filia w Pniewie, filia w Kupiskach. Obchody Tygodnia Bibliotek – zaj cia z dzie mi.</p> <p>9-20.05.2016. MOSiR w Łom y. V Edycja „Lekkoatletycznych Przedszkolaków” – - Dni otwarte na Stadionie Miejskim. Program dla dzieci z łom y skich przedszkoli obejmuj cy zwiedzanie Stadionu Miejskiego oraz nauk wybranych konkurencji lekkoatletycznych. Miejsce: Stadion Miejski, ul. Zjazd 18.</p>	9 Poniedziałek
	10 Wtorek
<p>Biblioteka Publiczna Gminy Łom a z/s w Podgórzu i Oddział Stowarzyszenia Bibliotekarzy Polskich w Łom y. Dzie Bibliotekarza.</p> <p>Gminna Biblioteka Publiczna w Zbójnej. Kurpie Zielone w literaturze. Konkurs recytatorski dla dzieci ze szkół podstawowych z gminy Zbójna.</p>	11 roda

12

Czwartek

Filharmonia Kameralna im. W. Lutosławskiego w Łom y, godz. 18.30.
Koncert symfoniczny.

13

Pi tek

13-15.05.2016. **Hufiec ZHP w Łom y**. Biwak survivalowy w Nowym Młynie.
Odpowiedzialni: 32 ŁDH im. T. Zawadzkiego.

14

Sobota

Muzeum Przyrody w Drozdowie. Noc Muzeów, połączona z koncertem muzycznym oraz atrakcjami edukacyjnymi.

15

Niedziela

Regionalny O rodek Kultury w Łom y i Gminny O rodek Kultury w Zbójnej.
Regionalny Przegląd Kapel, piewaków i Gawdzarzy Ludowych – Zbójna 2016.
Prezentacja tradycji ludowego muzykowania, stylu piewania, gwary i tańca.
Miejsce: stadion w Zbójnej.

Zielone wiązki

16

Poniedziałek

17

Wtorek

18

roda

19

Czwartek

20

Pi tek

20-22.05.2016. **Hufiec ZHP w Łom y**. Złoty Harcerski w Czyewie.
Odpowiedzialni: 3 DH i 6DH w Czyewie.

21

Sobota

22

Niedziela

Majówka w Kuziach. Impreza plenerowa dla mieszkańców wsi Kuzie. Występy lokalnych artystów, atrakcje dla dzieci. Organizatorzy: radni i sołtysi.
Współorganizator: GOK w Zbójnej.

23

Poniedziałek

2016

Maj

24

Wtorek

Miejsko-Gminny O rodek Kultury w Jedwabnem. Dzie Matki - zajęcia z rękodzieła „Upominek dla Mamy”.

25

roda

Bo e Ciało

Gminny O rodek Kultury w Zbójnej i Gminna Biblioteka Publiczna w Zbójnej. Dzie Matki. Krótki program artystyczny, słodki poczęstunek i wręczenie, wcześniej przygotowanych przez dzieci upominków dla mam.

26.05-01.06.2016. **PTKKF Łomża.** Europejski tydzień sportu dla wszystkich. Pobudzenie aktywności ruchowej osób w każdym wieku i o różnej sprawności fizycznej. Miejsce: Łomża.

26

Czwartek

Dzie Matki

27

Piątek

Biblioteka Publiczna Gminy Łomża z/s w Podgórzu, filia w Wygodzie, filia w Konarzycach, filia w Pniewie, filia w Kupiskach. Noc w Bibliotece.

28

Sobota

MOSiR w Łomży. Wodny Turniej Rodzinny. Zajęcia sprawnościowe w wodzie (wodne gry drużynowe, gry i zabawy w wodzie) dla dzieci i młodzieży oraz dorosłych. Miejsce: Park Wodny, ul. Ks. Kardynała Wyszyńskiego 15.

Majówka w Dobrym Lesie. Impreza plenerowa dla mieszkańców wsi Dobry Las. Występy lokalnych artystów, atrakcje dla dzieci. Organizatorzy: radni i sołtysi. Współorganizator: GOK w Zbójnej.

29

Niedziela

30

Poniedziałek

31.05.2016 – 1.06.2016

Galeria Veneda. Dzieci Dziecka.

31

Wtorek

Maj 2016.

Klub Garnizonowy Łomża, Regionalny O rodek Kultury w Łomży. Wystawa w Galerii N. Miejsce: Galeria N, Al. Legionów 133.

Maj-czerwiec 2016

Galeria Sztuki Współczesnej Muzeum Północno-Mazowieckiego w Łomży. Wystawa rzeźby Michała Selerowskiego (Zambrow), (Noc Muzeów).

Maj-czerwiec 2016

Towarzystwo Przyjaciół Dzieci Oddział Okręgowy w Łomży. Spotkanie z okazji Dnia Dziecka i Dnia Matki.

Maj-sierpiec 2016

Muzeum Północno-Mazowieckie w Łomży. Wystawa pt. „Bursztyn z Muzeum Ziemi w Warszawie”.



Ogólnopolskie Dni Kultury Kurpiowskiej Nowogród 19.06.2016



Ogólnopolski Konkurs Zespołów Kurpiowskich.

Impreza odbywa się na scenie obok Skansenu Kurpiowskiego w Nowogrodzie.

W trakcie imprezy odbywa się kiermasz sztuki ludowej w pobliżu sceny.

Organizator:  Regionalny Ośrodek Kultury w Łomży - Instytucja Kultury Powiatu Łomżyńskiego

Współorganizatorzy:

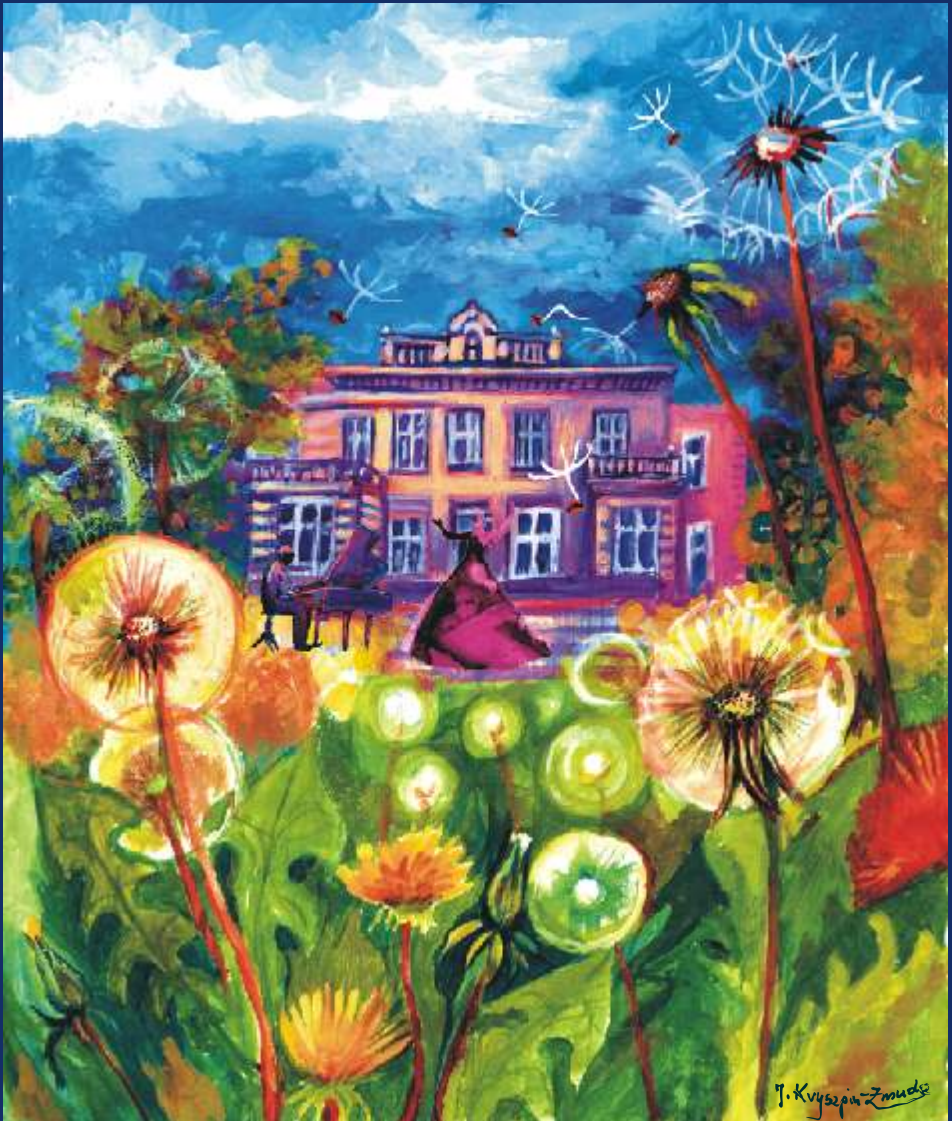
Urząd Miejski w Nowogrodzie, Miejsko-Gminny Ośrodek Kultury w Nowogrodzie, Wojewódzki Ośrodek Animacji Kultury w Białymstoku
Muzeum Północno-Mazowieckie w Łomży - Skansen Kurpiowski im. A. Chętnika w Nowogrodzie





1 - 10 lipca 2016

XXIII Międzynarodowy Festiwal Muzyczne Dni Drozdowo - Łomża 2016



1

roda

Biblioteka Publiczna Gminy Łom a z/s w Podgórzu, filia w Wygodzie, filia w Konarzycach, filia w Pniewie, filia w Kupiskach. Spotkanie czytelniczko-rekreacyjne z okazji Dnia Dziecka.

Centrum Katolickie im. Jana Pawła II w Łom y. „Jesteś widoczny na drodze” zawody BRD z okazji Dnia Dziecka

Gminny O rodek Kultury w niadowie. Dzie Dziecka- impreza rekreacyjno-rozrywkowa dla dzieci na boisku „Orlik” w niadowie, godz. 15.00.

1.06.2016 lub 4.06.2016. **Miejsko-Gminny O rodek Kultury w Jedwabnem.** Dzie Dziecka - gry i zabawy integracyjne na wie ym powietrzu oraz konkurencje sprawnie ciowo-sportowe.

Gminny O rodek Kultury w Zbójnej i Gminna Biblioteka Publiczna w Zbójnej. Dzie Dziecka. Ognisko i zabawy w plenerze dla dzieci z terenu gminy Zbójna.

Dzie Dziecka

2

Czwartek

3

Pi tek

3-5.06.2016. **Hufiec ZHP w Łom y.** Marsz Szlakiem 33 PSK. Odpowiedzialni: 11 SDS „Exodus”.

MOSiR w Łom y. IV Olimpiada Lekkoatletyczna Przedszkolaków. Sportowa rywalizacja dzieci z łom y skich przedszkoli w konkurencjach lekkoatletycznych. Miejsce: Stadion Miejski, ul. Zjazd 18.

4

Sobota

5

Niedziela

Biblioteka Publiczna Gminy Łom a z/s w Podgórzu Filia w Konarzycach. Wielkie czerwcowe czytanie.

Filharmonia Kameralna im. W. Lutosławskiego w Łom y, godz. 18.30. Koncert symfoniczny.

6

Poniedziałek

7

Wtorek

8

roda

Biblioteka Publiczna Gminy Łom a z/s w Podgórzu Filia w Wygodzie. Mistrz gło nego czytania – gminny konkurs czytelnicy.

8-11.06.2016. **Teatr Lalki i Aktora w Łom y.** XXIX Mi dzynarodowy Festiwal Teatralny Walizka. To przegł d klasycznych i nowatorskich spektakli, kreuj cych nowe warto ci artystyczne.

9

Czwartek

Filharmonia Kameralna im. W. Lutosławskiego w Łom y, godz. 18.30. Koncert symfoniczny.

10

Pi tek

11

Sobota

Centrum Katolickie im. Jana Pawła II w Łom y. Festyn rodzinny z okazji Dnia Dziecka i XIX rocznicy powstania Parafii oraz akcja „Oddaj krew z Chrystusem”.

12

Niedziela

13

Poniedziałek

14

Wtorek

15

roda

16

Czwartek

17

Pi tek

18

Sobota

Regionalny O rodek Kultury w Łom y, Urz d Miasta i Gminy w Nowogrodzie, Miejsko - Gminny O rodek Kultury w Nowogrodzie. XXIII Ogólnopolskie Dni Kultury Kurpiowskiej Nowogród 2016. „Popołudnie z twórczo ci ludow ” – pokazy pracy twórców ludowych, kiermasz sztuki ludowej. Ogólnopolski Konkurs Zespołów Kurpiowskich. Miejsce: scena przy Narwi obok Skansenu Kurpiowskiego w Nowogrodzie.

19

Niedziela

MOSiR w Łom y. Zawody pływackie „Podstawówka na fali H20” III edycja 2016 dla uczniów klas I-VI szkół podstawowych w 4 stylach pływackich: dowolnym, klasycznym, grzbietowym i motylkowym. Miejsce: Park Wodny, ul. Ks. Kardynała Wyszy skiego 15.

20

Poniedziałek

Pocz tek astronomicznego lata

21

Wtorek

22

roda

23

Czwartek

Gminny O rodek Kultury w Zbójnej i Gminna Biblioteka Publiczna w Zbójnej. Dzie Ōjca. Krótki program artystyczny, słodki pocztunek i wróczenie tatom wcze niej przygotowanych przez dzieci upominków .

Dzie Ōjca

24

Pi tek

24-26.06.2016. **Hufiec ZHP w Łom y.** Złot na powitanie lata. Odpowiedzialni: Dru yny KH, KH ZHP w Łom y.

24.06–31.08.2016. **Muzeum Przyrody w Drozdowie.** Wystawa „Sztuka i rzemiosło” przedstawiaj ca rze by z czarnego d bu Jacka Zacharzewskiego.

25

Sobota

Urzd Gminy w Wi nie. Noc wi toja ska. Miejsce: plac przy Zespole Szkół w Wi nie, Pl. kapitana Raginisa 12.

26

Niedziela

MOSiR w Łom y. Wy cigi pychówek o tytuł Mistrza Nurtu Pradoliny Narwi. Miejsce: tereny sportowo - rekreacyjne nad Narwi , ul. ydowska 10.

27

Poniedziałek

27.06–22.07.2016. **Centrum Katolickie im. Jana Pawła II w Łom y.** Wakacje z Panem Bogiem w mie cie – półkolonie w Centrum Katolickim.

27.06- 31.08.2016. **Gminny O rodek Kultury w niadowie.** Akcja „Lato w niadowie” - organizacja imprez kulturalnych, sportowych, turystycznych i in. dla dzieci i młodzie y przebywaj cych na terenie gminy.

28

Wtorek

29

roda

30

Czwartek

Czerwiec 2016

Centrum Katolickie im. Jana Pawła II w Łom y. Pielgrzymka Rowerowa do Gniezna w rocznic Chrztu Polski. Muzyczne Dni Drozdowo - Łom a – współorganizacja, koncerty w ko cieie parafialnym i Centrum Katolickim.

Łom y ski Park Krajobrazowy Doliny Narwi w Drozdowie. Uczestnictwo Parku w festynie z okazji wiatowego Dnia Ochrony rodowiska - stoisko promocyjne ŁPKDN w Białymstoku. Warsztaty skierowane do uczniów szkół podstawowych i gimnazjalnych nt. porostów.

PTKKF Łom a. Wojewódzki złot sportowo-rekreacyjny TKKF. Udział bior reprezentacje miast województwa podlaskiego.

PTKKF Łom a. Sportowy turniej miast i gmin o Puchar Marszałka Województwa Podlaskiego. Udział bior reprezentacje miast i gmin województwa podlaskiego.

Stowarzyszenie Kobiet z Problemem Onkologicznym w Łom y. Akcja pod hasłem Czerwcowe dni walki z rakiem - organizowanie spotka , prowadzenie prelekcji, rozmowy w rodkach masowego przekazu, rozdawanie publikacji itp.

Klub Garnizonowy Łom a, Regionalny O rodek Kultury w Łom y. Wystawa w Galerii N. Miejsce: Galeria N, Al. Legionów 133.

1.07.-10.07. XXIII Mi dzynarodowy Festiwal Muzyczne Dni Drozdowo-Łom a 2016.
Regionalny O rodek Kultury w Łom y.
Łom a, ko ciót oo. Kapucynów, godz. 19.00. Preludium XXIII Festiwalu.
Łom a, bulwary na Narwi , godz. 20.00. „Zaczarowany wiat operetki i musicalu.”

1

Pi tek

Regionalny O rodek Kultury w Łom y. XXIII Mi dzynarodowy Festiwal Muzyczne Dni Drozdowo-Łom a 2016.
Czy ew, GOK, godz. 19.00. „Nad pi knym, modrym Dunajem.”
Tykocin, Wielka Synagoga, godz. 19.00. „Bł kitna rapsodia.”

2

Sobota

Regionalny O rodek Kultury w Łom y. XXIII Mi dzynarodowy Festiwal Muzyczne Dni Drozdowo-Łom a 2016.

niadowo – ko ciót parafialny, godz. 09.00. Oprawa artystyczna mszy wi tej i koncert wokalnoinstrumentalny, „Bogu na chwał , ludziom ku rado ci”.
Jedwabne, ko ciót parafialny, godz. 11.00. Oprawa artystyczna mszy wi tej i koncert wokalnorganowy.

Drozdowo, Muzeum Przyrody, godz. 14.00. „Bł kitna rapsodia” - inauguracja festiwalu.
Łapy, ko ciót pw. wi tego Krzy a, godz. 15.50. „Od Bacha do współczesno ci” - recital organowy.

Stawiski, ko ciót parafialny, godz. 17.00. „O salutaris Hostia” - koncert wokalnorganowy.

Łom a, Centrum Katolickie godz. 20.00. Koncert „Kartka z podró y” - piosenki Henryka Jabł skiego.

3

Niedziela

Regionalny O rodek Kultury w Łom y. XXIII Mi dzynarodowy Festiwal Muzyczne Dni Drozdowo-Łom a 2016. **Kołno**, dawna synagoga, godz. 19.00. Koncert pie ni ydowskich: Dymitr Szostakowicz „Z ydowskiej poezji ludowej” op 79 (1948).

4.07 – 26.08.2016. **MOSiR w Łom y.** Aktywne wakacje „Na fail”. Od poniedziałku do pi tku 2-godzinne zaj cia w wodzie (nauka pływania, wodne gry dru ynowe, gry i zabawy w wodzie) dla dzieci i młodzie y szkolnej w wieku 10-16 lat. Miejsce: pływalnia, ul. Niemcewicza 17 A i Park Wodny, ul. Ks. Kardynała Wyszy skiego15.

4

Poniedziałek

Regionalny O rodek Kultury w Łom y. XXIII Mi dzynarodowy Festiwal Muzyczne Dni Drozdowo-Łom a 2016.

Czartoria, O rodek Iris, godz. 19.00. „What a wonderful world” – koncert autorski Nicholas Novi (USA).

5

Wtorek

Regionalny O rodek Kultury w Łom y. XXIII Mi dzynarodowy Festiwal Muzyczne Dni Drozdowo-Łom a 2016.

Łom a, katedra, godz. 19.00. „Od Bacha do współczesno ci” – recital organowy Jana Bokszczanina.

Augustów – O rodek Cordis, godz. 19.00. Zaczarowany wiat operetki i musicalu.

6

roda

Regionalny O rodek Kultury w Łom y. XXIII Mi dzynarodowy Festiwal Muzyczne Dni Drozdowo-Łom a 2016.

Łom a, PWSliP, Aula Wielka, godz. 19.00. Wolfgang Amadeusz Mozart „Wesele Figara” opera komiczna w IV aktach inscenizacja i scenografia – Jacek Szyma ski.

7

Czwartek

Regionalny O rodek Kultury w Łom y. XXIII Mi dzynarodowy Festiwal Muzyczne Dni Drozdowo-Łom a 2016. **Łom a**, Urz d Miasta, godz. 19.00. „Do dalekiej ukochanej.”

8–11.07.2016. **PTTK im. A. Ch tnika Oddział w Łom y.** Spływ kajakowy „Kurpiowska przygoda rzek Pis 2016”. Trasa: Pisz- Nowogród.

8

Pi tek

Regionalny O rodek Kultury w Łom y. XXIII Mi dzynarodowy Festiwal Muzyczne Dni Drozdowo-Łom a 2016. „Towarzystwo przyja ni m a z on ” (muzyczna rodzina Lewandowskich). Miejsce: Drozdowo, ko ciót parafialny, godz. 19.00.

9

Sobota

Regionalny O rodek Kultury w Łom y. XXIII Mi dzynarodowy Festiwal Muzyczne Dni Drozdowo-Łom a 2016. Oprawa artystyczna mszy wi tej i koncert wokalny „Niech zabrzmi hosanna”. Miejsce: Zabiele, ko ciót parafialny, godz. 09.00.

Regionalny O rodek Kultury w Łom y. XXIII Mi dzynarodowy Festiwal Muzyczne Dni Drozdowo-Łom a 2016. „Wielka gala w pałacu” Jacek Szyma ski i jego Go cie. Miejsce: Drozdowo, Muzeum Przyrody – park, godz. 17.00.

10

Niedziela

MOSiR w Łom y. Turniej siatkówki pla owej dla osób pow. 16 lat (zespoły 2 – osobowe). Miejsce: kompleks sportowo - rekreacyjny „Moje Boisko Orlik 2012”, ul. Katy ska 3.

11

Poniedziałek

12

Wtorek

13

roda

14

Czwartek

15

Piątek

15-17.07.2016. **Miejsko-Gminny Ośrodek Kultury w Jedwabnem**. Dni Jedwabnego. Dniom Jedwabnego towarzyszy będzie zjazd motocyklistów, występy zespołów, muzyka i zabawa do białego rana oraz imprezy kulturalne i sportowe, wesołe miasteczko, ogródek gastronomiczny i kiermasz wyrobów rękodzieła ludowego.

16

Sobota

16 – 23.07.2016. **PTTK im. A. Chmielnika Oddział w Łomży. Spływ kajakowy** - „Młodzi owa szkoła turystyki kajakowej”. Trasa: Czarna Huta - Włocza-Wigry-Augustów.

17

Niedziela

18

Poniedziałek

Biblioteka Publiczna Gminy Łomża z/s w Podgórzu i Stowarzyszenie Nasze Miejsce. „cieka rowerowa, ciekawo zdrowia” – rajd rowerowy.

19

Wtorek

20

roda

21

Czwartek

22

Piątek

23

Sobota

24

Niedziela

29.–31.07.2016. **Miejsko-Gminny O rodek Kultury w Jedwabnem. VII Plener Malarski – Jedwabne 2016. W plenerze bior udział osoby z całej Polski.**

25

Poniedziałek

26

Wtorek

27

roda

28

Czwartek

29.07.2016 – 4.08.2016. **PTTK im. A. Ch tnika Oddział w Łom y. Spływ kajakowy ph. „Witaj rodzinie na Czarnej Ha czy”.**

29

Pi tek

Urząd Gminy w Wi nie. Dzie rolnika. Miejsce: plac przy budynku wielofunkcyjnym w Bronowie, ul. Mostowa 5.

30

Sobota

31

Niedziela

Lipiec-sierpie 2016

Galeria Sztuki Współczesnej Muzeum Północno-Mazowieckiego w Łom y. Wystawa malarstwa Jana Biczysko (Słomniki).

Hufiec ZHP w Łom y. HAL Obóz, biwaki dru yn. Odpowiedzialni: KH ZHP w Łom y.

MOSiR w Łom y. Wakacyjno Orlikowe Ligi Sportu. Codzienne turnieje w piłk no n i tenis ziemny dla dzieci i młodzie y w wieku od 10 do 16 lat. Miejsce: kompleks sportowo - rekreacyjny Moje Boisko Orlik 2012, ul. Katy ska 3.

Miejsko-Gminny O rodek Kultury w Jedwabnem. Półkolonie - ró norodne zaj cia plastyczne, muzyczne, rekreacyjne, zabawy ruchowe, wycieczki i wiele innych atrakcji.

Łom y ski Park Krajobrazowy Doliny Narwi w Drozdowie. Akcja ochrony naturalnych siedlisk - usuwanie gatunków inwazyjnych ze zbiorowisk naturalnych ŁPKDN.

Towarzystwo Przyjaciół Dzieci Oddział Okr gowy w Łom y. Wyjazdy wakacyjne „Poznajemy nasz ojczyzn ”.

1

Poniedziałek

Hufiec ZHP w Łom y. Obchody 72. rocznicy wybuchu powstania warszawskiego.
Odpowiedzialni: KH ZHP w Łom y.

1-15.08.2016. **Centrum Katolickie im. Jana Pawła II w Łom y.** Wakacyjne spotkania muzyczne dla dzieci i młodzie y.

2

Wtorek

3

roda

4

Czwartek

5

Pi tek

6

Sobota

7

Niedziela

MOSiR w Łom y. III Łom y ski Triathlon MOSiR Łom a. Zawody sportowe osób powy ej 16 roku ycia w trzech konkurencjach sportowych: pływanie, jazda rowerem oraz bieg. Miejsce: tereny sportowo - rekreacyjne nad Narwi , ul. ydowska 10.

8

Poniedziałek

9

Wtorek

10

roda

11

Czwartek

12

Pi tek

13

Sobota

Centrum Katolickie im. Jana Pawła II w Łom y. Akcja „Oddaj krew z Chrystusem”.
Skansen Kurpiowski w Nowogrodzie im. A.Ch tnika. Niedziela na wi tego Rocha.

14

Niedziela

15

Poniedziałek

wi to Wojska Polskiego
wi to Wniebowzi cia Naj wi tszej Maryi Panny

PTTK im. A. Ch tnika Oddział w Łom y. XXV Rajd Piesz pt. „Poznajemy Kurpiowszczyzn ”.

16

Wtorek

17

roda

18

Czwartek

19

Pi tek

20

Sobota

MOSiR w Łom y. III Mistrzostwa Łom y w piłkarzyki. Turniej w piłkarzyki 2 - os. dru yn z podziałem na kategorie wiekowe, dla dzieci, młodzie y i dorosłych.
Miejsce: tereny sportowo - rekreacyjne nad Narwi , ul. ydowska 10.

MOSiR w Łom y. Puchar Miejskiej Ligi Piłki No nej. Turniej dru yn uczestnicz cych w lidze MLPN, kierowany do osób powy ej 16 roku ycia. Miejsce: kompleks sportowo - rekreacyjny „Moje Boisko Orlik 2012”, ul. Katy ska 3.

Festyn w Kuziach. Impreza plenerowa dla mieszka ców wsi. Wyst py lokalnych artystów, atrakcje dla dzieci. Organizatorzy: radni i sołtysi. Współorganizator: GÓK w Zbójnej

21

Niedziela

22

Poniedziałek

23

Wtorek

PTTK im. A. Chłownika Oddział w Łomży. XXV Rajd Pieszy pt. „Poznajemy Kurpiowszczyznę”.

24

roda

25

Czwartek

26

Piątek

Muzeum Przyrody w Drozdowie. „Spotkanie pokoleń w kręgu kultury ziemskiej”
z wernisażem wystawy z IPN w Poznaniu „Europa w rodzinie. Ziemiaństwo polskie w XX w.”

27

Sobota

Centrum Katolickie im. Jana Pawła II w Łomży. Rodzinny Rajd Rowerowy „Witaj szkole”.
Gminny Ośrodek Kultury w Łomży. Dożynki gminne.

28

Niedziela

MOSiR w Łomży. Indywidualny turniej tenisa ziemnego dla dorosłych. Miejsce: korty tenisowe, Stadion Miejski, ul. Zjazd 18.

Festyn rodzinny w Dobrym Lesie. Impreza plenerowa dla mieszkańców wsi.
Występy lokalnych artystów, atrakcje dla dzieci. Organizatorzy: radni i sołtysi.
Współorganizator: GOK w Zbójnej

29

Poniedziałek

30

Wtorek

31

roda

Centrum Katolickie im. Jana Pawła II w Łomży. Akcja „Widoczny tornister”.

Sierpień - październik 2016

MOSiR w Łomży. Rozgrywki Miejskiej Ligi Piłki Nożnej - runda wiosenna VII sezon 2016/2017. Turnieje z udziałem amatorskich drużyn piłkarskich, rozgrywane weekendowo, dla osób powyżej 16 roku życia. Miejsce: kompleks sportowo - rekreacyjny Moje Boisko Orlik 2012, ul. Katyńska 3.

Gminny Ośrodek Kultury w Łomżyńcu. Apel poległych i msza w połowa w rocznicę wybuchu II wojny światowej przy pomniku w Ułanówku oraz ognisko, godz. 16.00.

1

Czwartek

2

Piątek

Biblioteka Publiczna Gminy Łomża z/s w Podgórzu. Narodowe czytanie w gminie Łomża.

3

Sobota

Gminny Ośrodek Kultury w Zbójnej, Wójt Gminy Zbójna. XXIV Jesienne Prezentacje Kulturalne. Impreza plenerowa promująca gminę i region kurpiowski. Imprezy towarzyszą rozgrywki sportowo-rekreacyjne pomiędzy sołtysami i radnymi a także kiermasz rękodzieła ludowego. Miejsce: stadion w Zbójnej.

4

Niedziela

5

Poniedziałek

6

Wtorek

7

Środa

Hufiec ZHP w Łomżyńcu. Obchody upamiętniające wybuch II wojny światowej. Odpowiedzialni: KH ZHP w Łomżyńcu.

8

Czwartek

9

Piątek

10-11.09.2016. **Urząd Gminy w Wiślicy.** Złoty Pamięci Września 1939 Roku. Miejsce: plac przy pomniku Obrońców Wiślicy.

10

Sobota

11

Niedziela

12-16.09.2016. **MOSiR w Łomżyńcu.** VI Turniej Orlika. Eliminacje do ogólnopolskiego turnieju piłkarskiego dla dziewcząt i chłopców. Organizowany w dwóch kategoriach wiekowych: 10 - 11 lat, 12 - 13 lat. Miejsce: kompleks sportowo - rekreacyjny Moje Boisko Orlik 2012, ul. Katyńska 3.

12

Poniedziałek

13

Wtorek

14

roda

MOSiR w Łomży. V Łomżyński Mityng Lekkoatletyczny dla Osób Niepełnosprawnych. Rywalizacja sportowa w wybranych konkurencjach lekkoatletycznych.
Miejsce: Stadion Miejski, ul. Zjazd 18

15

Czwartek

Filharmonia Kameralna im. W. Lutosławskiego w Łomży, godz. 18.30.
Uroczysta inauguracja sezonu artystycznego 2016/2017.

16

Piątek

16-18.09.2016. **Hufiec ZHP w Łomży**. XVIIII Rajd Pamięci Września 39 -
- Wizna 2016. Odpowiedzialni: KH ZHP w Łomży.

17

Sobota

Miejsko-Gminny Ośrodek Kultury w Jedwabnem. Urodziny 21 DH „Agapa-pomocna dłoń” im. ks. Kazimierza Lutosławskiego.

Teatr Lalki i Aktora w Łomży. Premiera spektaklu „Rosną”. Spektakl dla dzieci w wieku 1-6 lat! Nastrojowa i prosta opowieść o oczekiwaniu na narodziny dziecka oraz o pierwszych chwilach niemowlęcia. Spektakl, utrzymany w rodzinnej atmosferze, pozbawiony jest słów; na dziecięcym zmysły oddziałuje poprzez dźwięki, ruch i barwy.

18

Niedziela

19

Poniedziałek

20

Wtorek

21

roda

22

Czwartek

Początek astronomicznej jesieni

23

Piątek

24

Sobota

25

Niedziela

Hufiec ZHP w Łom y. wi to Latawca. Odpowiedzialni: KH ZHP w Łom y.

26

Poniedziałek

27

Wtorek

28

roda

*Filharmonia Kameralna im. W. Lutosławskiego w Łom y, godz. 18.30.
Koncert symfoniczny.*

29

Czwartek

30

Pi tek

Wrzesień 2016.

Centrum Katolickie im. Jana Pawła II w Łom y. Koncerty Filharmonii Kameralnej im. Witolda Lutosławskiego w kościele parafialnym w ramach Jesiennego Festiwalu „Sacrum et Musica”.

Galeria Sztuki Współczesnej Muzeum Północno-Mazowieckiego w Łom y. Wystawa ceramiki Kazimierza Kalkowskiego (Gdynia).

MOSiR w Łom y. Turniej Tenisa Ziemnego na Wózkach Łom a CUP. Ogólnodostępny, indywidualny turniej tenisa ziemnego. Miejsce: korty tenisowe, Stadion Miejski, ul. Żjazd 18.

Wrzesień -grudzień 2016

Muzeum Północno-Mazowieckie w Łom y. Wystawa pt. „Muzyka w polskim domu”.

Muzeum Przyrody w Drozdowie. „Fajans nie tylko w kwiatkach”. Wystawa polskiego fajansu z motywami przyrodniczymi, ze zbiorów rodziny Cywińskich.

Łom y ski Park Krajobrazowy Doliny Narwi w Drozdowie. Akcja ekologiczna „Sprzanie wiatra”. Konkurs dla gimnazjalistów „Różnorodność biologiczna i formy ochrony przyrody w Polsce”.

PTKKF Łom a. Turniej piłki siatkowej „Memoriał T. Plony i E. Pietrasika”. Turniej piłki siatkowej, udział biorą reprezentacje miast województwa podlaskiego. Miejsce: Łom a.

Klub Garnizonowy Łom a, Regionalny Ośrodek Kultury w Łom y. Wystawa w Galerii N. Miejsce: Galeria N, Al. Legionów 133.



KOŁO PLASTYCZNE

Proponujemy zajęcia plastyczne:
m.in. rysunek, malarstwo, grafika i rzeźba
dla dzieci i młodzieży.



Informacje - zapisy pok. nr 9, tel. 86 219 01 11

Regionalny Ośrodek Kultury w Łomży

ul. Małachowskiego 4, 18-400 Łomża, tel. 086 219 01 11, e-mail: rok@4lomza.pl www.rok.4lomza.pl

Zespół Pieśni i Tańca „Łomża”



Zajęcia taneczno-wokalne
dla dzieci i młodzieży od 6 lat



Regionalny
ośrodek
Kultury w Łomży

ul. Małachowskiego 4
18-403 Łomża,
tel. 86 219 01 11, rok@4lomza.pl
www.rok.4lomza.pl

1

Sobota

2

Niedziela

3

Poniedziałek

4

Wtorek

5

roda

Biblioteka Publiczna Gminy Łom a z/s w Podgórzu Filia w Pniewie.
„Ojczyzna w poezji” – konkurs recytatorski wierszy patriotycznych dla szkół podstawowych i gimnazjalnych: etap gminny.

6

Czwartek

7

Pi tek

8

Sobota

Hufiec ZHP w Łom y. Festiwal Pie ni Patriotycznych i Harcerskich.
Odpowiedzialni: 21 DH Agapa-Pomocna dło .
8 - 9.10.2016. **Muzeum Przyrody w Drozdowie.** Dni Akwarystki w Muzeum Przyrody w Drozdowie – VIII edycja. Ogólnopolska impreza akwarystyczna. W programie prelekcje naukowe, filmy, prezentacje technik akwarystycznych oraz towarzyszc ce czasowe wystawy akwarystyczne.

9

Niedziela

10

Poniedziałek

11

Wtorek

12

roda

12 listopada 2016 - kwiecie 2017. **MOSiR w Łom y.** Rozgrywki Miejskiej Ligi Koszykówki. Mecze amatorskich dru yn z Łom y i okolic, rozgrywane w niedziel , dla osób pow. 16 r. ycia. Miejsce: sala gimnastyczna SP nr 10, ul. Niemcewicza 17.

2016

Pa dziernik

*Filharmonia Kameralna im. W. Lutosławskiego w Łom y, godz. 18.30.
Koncert symfoniczny.*

13

Czwartek

Dzie Edukacji Narodowej - Dzie Nauczyciela

14

Pi tek

15

Sobota

Centrum Katolickie im. Jana Pawła II w Łom y. Akcja „Oddaj krew z Chrystusem”.

16

Niedziela

17

Poniedziałek

18

Wtorek

19

roda

20

Czwartek

*21-23.10.2016. Hufiec ZHP w Łom y. Jesienny Zlot w Rosochatem Ko cielnem.
Odpowiedzialni: 14 DH Rosochate-Ko cielne, KH Łom a.*

21

Pi tek

22

Sobota

23

Niedziela

24

Poniedziałek

25

Wtorek

26

roda

Biblioteka Publiczna Gminy Łom a z/s w Podgórzu. „Ojczyzna w poezji” – konkurs recytatorski wierszy patriotycznych dla szkół podstawowych i gimnazjalnych: etap mi dypowiatowy.

27

Czwartek

Filharmonia Kameralna im. W. Lutosławskiego w Łom y, godz. 18.30. Koncert symfoniczny.

Gminny O rodek Kultury w Zbójnej. Gminny Konkurs Piosenki. Konkurs piosenki dla dzieci i młodzie y z terenu gminy Zbójna. Eliminacje gminne.

28

Pi tek

29

Sobota

30

Niedziela

30.10-1.11.2016. **Hufiec ZHP w Łom y.** Harcerskie Zaduszki. Odpowiedzialni: Dru yny KH.

31

Poniedziałek

Centrum Katolickie im. Jana Pawła II w Łom y. Korowód Wszystkich wi tych.

Pa dziennik 2016.

Centrum Katolickie im. Jana Pawła II w Łom y. Koncerty Filharmonii Kameralnej im. Witolda Lutosławskiego w ko cieie parafialnym w ramach Jesiennego Festiwalu „Sacrum et Musica”.

Miejsko-Gminny O rodek Kultury w Jedwabnem. Konkurs plastyczny - „Uzale nieniem powiedz nie”. Konkurs dla uczniów szkół podstawowych i gimnazjalnych dawnego województwa łom y skiego.

Miejsko-Gminny O rodek Kultury w Jedwabnem. wi to „Pieczonego ziemniaka”.

Spółeczne Stowarzyszenie Prasoznawcze „Stopka” w Łom y. Uroczysto wr czenia Nagrody i Medalu Zygmunta Glogera, sesja naukowa i prezentacja nowo ci wydawniczych „Stopki”. Miejsce: Łom a.

Stowarzyszenie Kobiet z Problemem Onkologicznym w Łom y. Akcja „Pa dziennik miesi cem szansy – zd y przed rakiem” - prowadzenie szkole profilaktycznych dla uczennic klas maturalnych w łom y skich szkołach (spotkania dotycz ce profilaktyki chorób nowotworowych, nauka samobadania piersi, rozdawanie materiałów informacyjnych itp.).

Towarzystwo Przyjaciół Dzieci Oddział Okr gowy w Łom y. „Jesie ” – konkurs plastyczny.

Klub Garnizonowy Łom a, Regionalny O rodek Kultury w Łom y. Wystawa w Galerii N. Miejsce: Galeria N, Al. Legionów 133.

Pa dziennik-listopad 2016

Hufiec ZHP w Łom y. Kurs przewodnikowski, kurs zast powych. Odpowiedzialni: KH ZHP w Łom y.

<i>Wszystkich wi tych</i>	1 Wtorek
<i>Zaduszki</i>	2 roda
	3 Czwartek
	4 Pi tek
	5 Sobota
6-8.11.2016. Hufiec ZHP w Łom y. III Harcerskie Warsztaty Sportów Obronnych Aikido. Odpowiedzialni: 32 ŁDH im. T. Zawadzkiego.	6 Niedziela
	7 Poniedziałek
	8 Wtorek
Gminna Biblioteka Publiczna w Zbójnej. „Kurpie Zielone w literaturze.” Konkurs recytatorski dla młodzie y z gimnazjum z gminy Zbójna.	9 roda
Filharmonia Kameralna im. W. Lutosławskiego w Łom y, godz. 18.30. Koncert z okazji obchodów Dnia Niepodległo ci. Hufiec ZHP w Łom y. Harcerski bieg terenowy, spotkanie pokole . Odpowiedzialni: Dru yny KH, KH ZHP w Łom y.	10 Czwartek
Biblioteka Publiczna Gminy Łom a z/s w Podgórzu i Stowarzyszenie Nasze Miejsce, orkiestra d ta z Podgórza. Wieczór pie ni patriotycznej. Gminny O rodek Kultury w niadowie. wi to Niepodległo ci - piknik patriotyczny w niadowie przy ognisku, wspólne piewanie i nauka polskich pie ni legionowych i patriotycznych. Miejsce: rynek w niadowie, godz.: 10.00. Hufiec ZHP w Łom y. Złaz dru yn hufca z okazji odzyskania niepodległo ci przez Polsk . Udział dru yn hufca w miejskich uroczysto ciach. Odpowiedzialni: 11 SDS „Exodus”, DWHZŁ. Muzeum Przyrody w Drozdowie. Powiatowe obchody wi ta Niepodległo ci – uroczyste zło enie kwiatów pod tablic upami tnij c Romana Dmowskiego. Muzeum Przyrody w Drozdowie. Wieczór Pie ni Patriotycznej, godz. 18.00 prowadzony jest przez rodzin Lipskich. Wspólnym piewom, z akompaniamentem muzycznym, towarzyszy komentarz historyczny. <i>wi to Niepodległo ci</i>	11 Pi tek

12

Sobota

Miejsko-Gminny O rdek Kultury w Jedwabnem. II Festiwal Pie ni Patriotycznych i Harcerskich. Konkurs o zasi gu powiatowym dla dzieci i młdzie y ze szkół podstawowych, gimnazjów i szkół ponadgimnazjalnych.

13

Niedziela

14

Poniedziałek

15

Wtorek

16

roda

17

Czwartek

18

Pi tek

19

Sobota

Regionalny O rdek Kultury w Łom y. XX Ogólnopolski Turniej Ta ca Towarzyskiego o Puchar Prezydenta Miasta Łom a. X Dzieci ca Gala Taneczna. Miejsce: Pi tnica, hala sportowa, ul. Szkolna 29.

20

Niedziela

Regionalny O rdek Kultury w Łom y. XX Ogólnopolski Turniej Ta ca Towarzyskiego o Puchar Prezydenta Miasta Łom a. Miejsce: Pi tnica, hala sportowa, ul. Szkolna 29.

MOSiR w Łom y. „Mistrzostwa szkół gimnazjalnych i ponadgimnazjalnych w pływaniu”. I edycja 2016/2017. Rozgrywane w 4 stylach pływackich: dowolnym, klasycznym, grzbietowym i motylkowym. Miejsce: pływalnia, ul. Niemcewiczka 17 A.

21

Poniedziałek

22

Wtorek

23

roda

Filharmonia Kameralna im. W. Lutosławskiego w Łom y, godz. 18.30.
Koncert symfoniczny.

24

Czwartek

25-26.11.2016. **Regionalny O rodek Kultury w Łom y**. XXIV Scena Młodych Wokalistów 2016. Impreza integruj ca utalentowan muzycznie młodzie , wra liw na pi kno sztuki w szczególno ci muzyki i piewu. Wyłonienie talentów wokalnych i promocja w mediach.

25

Pi tek

Gminny O rodek Kultury w niadowie. Andrzejki – impreza obyczajowa dla dzieci i młodzie y, godz.: 16.00.

Miejsko-Gminny O rodek Kultury w Jedwabnem. Andrzejki. Zabawa andrzejkowa dla dzieci i młodzie y.

26

Sobota

27

Niedziela

28

Poniedziałek

29

Wtorek

Andrzejki

Gminny O rodek Kultury w Zbójnej. Andrzejki. Impreza andrzejkowa z zabawami i wró bami dla dzieci i młodzie y.

30

roda

Listopad 2016.

Biblioteka Publiczna Gminy Łom a z/s w Podgórzu Filia w Kupiskach. Konkurs wiedzy religijnej.

Centrum Katolickie im. Jana Pawła II w Łom y. Współorganizacja Konkursu Novum Jazz Festival – koncerty.

Galeria Sztuki Współczesnej Muzeum Północno-Mazowieckiego w Łom y. Wystawa malarstwa Wiktorii Tołoczko-Tur (Białystok).

Stowarzyszenie Kobiet z Problemem Onkologicznym w Łom y. Dzie Otwarty w Onkologii. Zorganizowanie wizyt i bada profilaktycznych dla kobiet, spotkania i rozmowy z członkiniami Stowarzyszenia).

Klub Garnizonowy Łom a, Regionalny O rodek Kultury w Łom y. Wystawa w Galerii N. Miejsce: Galeria N, Al. Legionów 133.

Listopad-grudzie 2016. **PTKKF Łom a**. Miejska liga TKKF w piłce siatkowej o Puchar Prezydenta Miasta Łom a. Rozgrywki w piłce siatkowej dru yn młodzie owych i dorosłych. Miejsce: Łom a.

1

Czwartek

2

Piątek

3

Sobota

3.12.2016–4.12.2016
Galeria Veneda. Mikołajki.

4

Niedziela

Barbórka

5

Poniedziałek

6

Wtorek

Gminny Ośrodek Kultury w Niadowie. Urodziny w Mikołaja – impreza dla dzieci z całej gminy, spotkanie ze w Mikołajem.

MOSiR w Łomży. Dzień w Mikołaja. Zajęcia w wodzie (nauka pływania, wodne gry drużynowe, gry i zabawy w wodzie) dla dzieci i młodzieży szkolnej w wieku 10-16 lat. Miejsce: pływalnia, ul. Niemcewicza 17 A i Park Wodny, ul. Ks. Kardynała Wyszyńskiego 15.

Gminny Ośrodek Kultury w Zbójnej. Mikołajki. Obchody Dnia Mikołaja dla dzieci z terenu gminy Zbójna, konkursy, słodki poczęstunek.

Dzień w Mikołaja

7

roda

8

Czwartek

Filharmonia Kameralna im. W. Lutosławskiego w Łomży, godz. 18.30.
Familiijny koncert mikołajkowy.

9

Piątek

10

Sobota

11

Niedziela

Regionalny Ośrodek Kultury w Łomży. Mikołajkowy Przegląd ROK-u. Mikołajkowe Targi Twórczości Artystycznej – Łomża 2016. Impreza promująca regionalnych artystów i ich twórczość. VI Festiwal Piosenki w teatrze „Gwiazdkowe Nutki” 2016.

Centrum Katolickie im. Jana Pawła II w Łomży. Akcja „Oddaj krew z Chrystusem”.

12

Poniedziałek

13

Wtorek

14

roda

15-20.12.2016. **Hufiec ZHP w Łom y.** Akcja przekazania Betlejemskiego wiatła Pokoju, Harcerska Wigilia w Domu Harcerza. Odpowiedzialni: 11 SDS „Exodus”, 13 ŁDH „Agada”, 32 ŁDH im. T. Zawadzkiego, 69 ŁDW „Sprzedawcy marze ”.

15

Czwartek

16

Pi tek

17

Sobota

Miejsko-Gminny O rodek Kultury w Jedwabnem. Choinka dla dzieci z rodzin dysfunkcyjnych z terenu gminy. Monta słowno-muzyczny z Mikołajem i rozdaniem paczek.

18

Niedziela

19

Poniedziałek

20

Wtorek

Gminny O rodek Kultury w Zbójnej. Spotkanie opłatkowe seniorów. Krótki program artystyczny, pocz stunek.

21

roda

Pocz tek astronomicznej zimy

Gminny O rodek Kultury w niadowie. Wigilia- impreza dla samorz dowców, pracowników gminy niadowo oraz stałych bywalców i uczestników zaj w GOK.

22

Czwartek

22.12.2016 lub 23.12.2016. **Miejsko-Gminny O rodek Kultury w Jedwabnem.** Wigilia. Spotkania opłatkowe instytucji gminnych.

23

Pi tek

24

Sobota

Wigilia Bo ego Narodzenia

25

Niedziela

Bo e Narodzenie

26

Poniedziałek

wi tego Szczepana

27

Wtorek

28

roda

29

Czwartek

30

Pi tek

31

Sobota

*Filharmonia Kameralna im. W. Lutosławskiego w Łom y, godz. 18.30.
Uroczysty koncert sylwestrowy.**Sylwester**Grudzie 2016.**Biblioteka Publiczna Gminy Łom a z/s w Podgórzu Filia w Pniewie. Spotkanie kol dowe – obyczaje wi teczne dawniej i dzi ; wspólne piewanie kol d.**Biblioteka Publiczna Gminy Łom a z/s w Podgórzu i Stowarzyszenie Nasze Miejsce. Warsztaty robienia bombek, choinek, aniołków...**Biblioteka Publiczna Gminy Łom a z/s w Podgórzu Filia w Kupiskach. „Nim za wieci pierwsza gwiazdka” – podsumowanie konkursu „Anielskie Bo e Narodzenie”.**Galeria Sztuki Współczesnej Muzeum Północno-Mazowieckiego w Łom y. Wystawa malarstwa Małgorzaty Kapłan (Warszawa).**MOSiR w Łom y. Otwarcie Lodowiska Biały Orlik. Gry i zabawy na lodowisku dla dzieci i młodzie y szkolnej w wieku 10-16 lat. Miejsce: Lodowisko Miejskie, ul. Katy ska 3.**Towarzystwo Przyjaciół Dzieci Oddział Okr gowy w Łom y. „Mikołajki” – impreza dla wychowanków placówek wsparcia dziennego.**Towarzystwo Przyjaciół Dzieci Oddział Okr gowy w Łom y. Uroczyste spotkanie wigilijne wychowanków placówek wsparcia dziennego.**Regionalny O rodek Kultury w Łom y. Koncert Gwiazdkowy – koncert Zespołu Pie ni i Ta ca „Łom a” dla dzieci i młodzie y szkolnej. Miejsce: Centrum Kultury przy Szkołach Katolickich w Łom y, ul. Sadowa 12 w Łom y.**Klub Garnizonowy Łom a, Regionalny O rodek Kultury w Łom y. Wystawa w Galerii N. Miejsce: Galeria N, Al. Legionów 133.*

Cały rok 2016

Hufiec ZHP w Łomży. Ka da ostatnia niedziela miesi ca, godz. 14:00 -
- harcerska msza w. u oo. Kapucynów. Odpowiedzialni: kapelan Hufca,
KH Łomża.

Łomżyński Park Krajobrazowy Doliny Narwi w Drozdowie. Prowadzenie
zajęć ekologiczno-przyrodniczych w siedzibie Parku w Drozdowie.

INFORMATOR TELEADRESOWY 2016

URZĘDY I WŁADZE

Ministerstwo Kultury i Dziedzictwa Narodowego

00-071 Warszawa, ul. Krakowskie Przedmieście 15/17, tel. 22 421 01 00
www.mkidn.gov.pl
Minister Kultury i Dziedzictwa Narodowego - prof. dr hab. Piotr Gliński

Podlaski Urząd Wojewódzki w Białymstoku

15-213 Białystok, ul. Mickiewicza 3, tel. 85 743 93 15, fax 85 743 92 31
www.bialystok.uw.gov.pl, email: bok@bialystok.uw.gov.pl
Wojewoda Podlaski - Bohdan Józef Paszkowski

Urząd Marszałkowski Województwa Podlaskiego

15-888 Białystok, ul. Kardynała Stefana Wyszyńskiego 1,
tel. sekr. 85 665 41 45, fax 85 665 45 04, kancelaria@umwp-podlasie.pl,
www.wrotapodlasia.pl, dk.sekretariat@wrotapodlasia.pl
Marszałek Województwa Podlaskiego - Jerzy Leszczyński

Wojewódzki Ośrodek Animacji Kultury w Białymstoku

Instytucja Kultury Województwa Podlaskiego
ul. Kilińskiego 8, 15-950 Białystok, centr. 85 740 37 10, woak@woak.bialystok.pl,
www.woak.bialystok.pl. Dyrektor - Cezary Jan Mielko

Diecezja Łomżyńska

Kuria Biskupia, 18-400 Łomża, ul. Sadowa 3, tel. 86 473 46 11, Dom Biskupi
fax 86 473 46 31, kancelaria fax 86 473 46 04, e-mail: kuria@diecezja.lomza.pl,
www.diecezja.lomza.pl
Jego Eksceleńcja Ks. Biskup Janusz Stepnowski Biskup Łomżyński

Starostwo Powiatowe w Łomży

ul. Szosa Zambrowska 1/27, 18-400 Łomża, tel. sekr. 86 215 69 00,
fax 86 215 69 04. e-mail: starosta.blm@powiatypolskie.pl, www.powiatlomzynski.pl
Starosta - Elżbieta Parzych

Urząd Miejski w Łomży

ul. Plac Stary Rynek 14, 18-400 Łomża, tel. kanc. 86 215 67 00, sekr. 86 215 67 11,
fax 086 216 45 56, e-mail: ratusz@um.lomza.pl, www.lomza.pl
Prezydent - Mariusz Chrzanowski

Komenda Miejska Policji w Łomży

ul. Wojska Polskiego 9, 18-400 Łomża, tel. 86 216 52 71, fax 86 474 12 15
kmp.lomza@lomza.policja.gov.pl, www.lomza.policja.gov.pl
Komendant Miejski Policji w Łomży podinspektor Jacek Adamski

Komenda Miejska Państwowej Straży Pożarnej w Łomży

ul. Sikorskiego 48/94, 18-400 Łomża
Komendant Miejski PSP brygadier inż. Dionizy Krzyna
tel. 86 215 02 20, e-mail: kmpsplo@straz.lomza.pl, www.straz.lomza.pl

Powiatowy Urząd Pracy w Łomży

ul. Nowogrodzka 1, 18-400 Łomża, tel. 86 215 80 10, fax 86 216 34 92
e-mail: bilo@praca.gov.pl, www.pup.lomza.pl
Dyrektor - Mieczysław Bieniek

URZĘDY I WŁADZE

Urząd Miasta i Gminy Jedwabne

ul. Wirki i Wigury 3, 18-420 Jedwabne, tel./fax 86 217 20 40,
burmistrz: 86 217 20 25, e-mail: burmistrz@jedwabne.pl, www.jedwabne.pl
Burmistrz - Michał Chajewski

Urząd Gminy Łomża

ul. M. Curie-Skłodowskiej 1A, 18-400 Łomża, tel. 86 216 52 63, fax 86 216 52 64,
e-mail: sekretariat@gminalomza.pl, www.gminalomza.pl
Wójt - Piotr Kłys

Urząd Gminy Miastkowo

ul. Łomżyńska 32, 18-413 Miastkowo, tel. 86 217 48 78, wójt: 86 217 49 85,
www.miastkowo.pl, e-mail: gmina.miastkowo@vp.pl,
Wójt - Kazimierz Górski

Urząd Miejski w Nowogrodzie

ul. Łomżyńska 41, 18-414 Nowogród, tel. 86 217 55 28, fax 86 217 55 20
e-mail: umnowograd@wp.pl, www.nowograd.com
Burmistrz - Józef Piątek

Urząd Gminy Piątnica

ul. Stawiskowska 53, 18-421 Piątnica Podduchowna, tel./fax 86 218 24 56,
fax 86 215 21 13, 86 216 64 96, e-mail: ugpiatnica@doc.pl, www.ugpiatnica.doc.pl
Wójt - Krzysztof Kozicki

Urząd Gminy Przytuły

ul. Supska 10, 18-423 Przytuły, tel./fax 86 217 70 13, 86 217 70 03 wójt
e-mail: gmina@przytuly.powiatlomzynski.pl, www.przytuly.powiatlomzynski.pl
Wójt - Kazimierz Ramotowski

Urząd Gminy Sniadowo

ul. Ostrołęcka 11, 18-411 Sniadowo, tel. 86 217 61 69, 86 217 61 46, fax 86217 61 68,
e-mail: sekretariat@sniadowo.pl, www.sniadowo.pl
Wójt - Rafał Pstręgowski

Urząd Gminy Wizna

Plac Kapitana Raginisa 35, 18-430 Wizna, tel./fax 86 219 60 18
e-mail: wizna@wizna.pl, www.wizna.pl
Wójt - Zbigniew Sokołowski

Urząd Gminy Zbójna

ul. Łomżyńska 64, 18-416 Zbójna, tel. 86 214 00 60 (sekretarz),
tel./fax 86 214 00 29 (sekretariat),
e-mail: ugzbोजना@lo.home.pl, www.zbojna.powiatlomzynski.pl
Wójt - Zenon Białobrzęski

INSTYTUCJE KULTURY

Muzeum Przyrody w Drozdowie

Drozdowo, ul. Główna 38, 18-421 Piłnica, tel./fax 86 219 20 81,
e-mail: muzeumdrozdowo@wp.pl, www.muzeum-drozdowo.pl
Dyrektor - Anna Archacka

Muzeum Północno-Mazowieckie w Łomży

ul. Dworna 22C, 18-400 Łomża, tel. 86 216 64 87,
dział o wiatowy tel. 86 216 28 16, www.muzeum.4lomza.pl, e-mail: mpml@o2.pl
Dyrektor - Jerzy Jastrzębski

Skansen Kurpiowski im. Adama Chmielnika w Nowogrodzie

Oddział Muzeum Północno-Mazowieckiego w Łomży

18-414 Nowogród, ul. Zamkowa 25, tel. 86 217 55 62,
e-mail: skansenkurpiowski@op.pl, www.muzeum.4lomza.pl
Kierownik - Urszula Kuczyńska

Galeria Sztuki Współczesnej Muzeum Północno-Mazowieckiego w Łomży

ul. Długa 13, 18-400 Łomża, tel. 86 216 41 00,
www.muzeum.4lomza.pl, e-mail: galeria.lomza@op.pl
Kierownik - Karolina Skłodowska

Regionalny Ośrodek Kultury w Łomży - Instytucja Kultury Powiatu Łomżyńskiego,

ul. Małachowskiego 4, 18-403 Łomża, tel./fax 86 219 01 11, tel. 86 219 02 00,
e-mail: rok@4lomza.pl, www.rok.4lomza.pl, www.naszakultura.pl
Dyrektor - Jarosław Cholewicki

Miejski Dom Kultury - Dom Rodowisk Twórczych

ul. Wojska Polskiego 3, 18-400 Łomża, tel. 86 216 45 53, fax 86 216 32 26,
e-mail: sekretariat@mdk.lomza.pl, www.mdk.lomza.pl. Dyrektor - Roman Borawski

Galeria „Pod Arkadami”, 18-400 Łomża, Stary Rynek, tel. 86 216 20 93

Teatr Lalki i Aktora w Łomży

Plac Niepodległości 14, 18-400 Łomża, tel./fax sekr. 86 216 59 55, 86 473 55 66
biuro obsługi widowni 86 473 55 67, 666 383 704, e-mail: teatrlomza@hi.pl,
www.teatrlomza.hi.pl. Dyrektor - Jarosław Antoniuk

Filharmonia Kameralna im. Witolda Lutosławskiego w Łomży

ul. Nowa 2, 18-400 Łomża, tel. 86 216 24 81, kom. 501 609 510,
www.filharmonia.lomza.pl, e-mail: biuro@filharmonia.lomza.pl,
Dyrektor - Jan Miłoś Zarzycki

Klub Wojskowy w Łomży (Galeria N),

Al. Legionów 133, 18-400 Łomża, tel. 261 385 239, tel. kierownik 261 385 240
Kierownik - podpułkownik Ryszard Matuszewski

**Galeria 6/9, Stanisławowo 10A, 18-416 Zbójna, tel. 602 670 839,
galeria6na9@gmail.com, właściciel - Agnieszka Zielewicz**

INSTYTUCJE KULTURY

Miejsko-Gminny O rodek Kultury w Jedwabnem

ul. Pi kna 8, 18-420 Jedwabne, tel. 86 217 21 24, mgokjedwabne@wp.pl
Dyrektor - Jadwiga Bekus

Gminny O rodek Kultury w Miastkowie

ul. Łom y ska 25/1, 18-413 Miastkowo, tel./fax 86 217 44 99, e-mail: gokm@op.pl,
www.miastkowo.pl. Dyrektor - Jadwiga Korytkowska

Miejsko-Gminny O rodek Kultury w Nowogrodzie

ul. Łom y ska 13, 18-414 Nowogród, tel./fax 86 217 55 45, mgoknowograd15@wp.pl
Dyrektor - Lilia Estkowska

Gminny O rodek Kultury w Pniewie

ul. Krótka 20, 18-400 Łom a, kom. 665 992 030. Dyrektor - Jerzy S k

Gminny O rodek Kultury w Pi tnicy

ul. Szkolna 25, 18-421 Pi tnica Podduchowna, e-mail: gok@gokpiatnica.pl,
www.gokpiatnica.pl, tel./fax 86 216 44 34. Dyrektor - Edyta Brzozowska

Gminny O rodek Kultury w niadowie

ul. Ostroł cka 13, 18-411 niadowo, tel. 86 217 61 69 w. 47,
e-mail: goksniadowo@op.pl. Dyrektor - Gabriela Piszczatowska

Gminny O rodek Kultury w Zbójnej

ul. Łom y ska 44, 18-416 Zbójna, tel./fax 86 214 00 38, gok.zbojna@2com.pl,
Dyrektor - Renata Krajewska

Gminny O rodek Kultury w Turo li

ul. Akacyjowa 2, 18-525 Turo l, tel./fax 86 278 61 32, e-mail: gok@turosl.pl,
www: www.turosl.pl. Dyrektor - Iwona Pota

Galeria ivkowa

ul. Makowa 8, 18-400 Łom a, tel. kom. 604 845 478, e-mail: ivayla@wp.pl
www.ivayla.pl, wła cicielka - Ivayla ivkowa

Łom y ski Park Krajobrazowy Doliny Narwi w Drozdowie

ul. Główna 52, 18-421 Pi tnica Poduchowna, tel./fax 86 219 21 75,
kom. 606 420 429, e-mail: lpkdn.drozdowo@wp.pl, www.lpkdn.wrotapodlasia.pl
Dyrektor - Mariusz Sachmaci ski

Miejski O rodek Sportu i Rekreacji w Łom y

ul. Zjazd 18, 18-400 Łom a, tel./fax 86 216 26 01, sekretariat@mosir.lomza.pl
www.mosir.lomza.pl

Centrum Katolickie im. Papie a Jana Pawła II w Łom y

ul. Zawadzka 55, 18-403 Łom a, tel. 86 216 89 05, parafia@krzyz.lomza.pl,
www.krzyz.lomza.pl

INFORMATOR TELEADRESOWY 2016

UCZELNIE I SZKOŁY ARTYSTYCZNE

Wy sza Szkoła Agrobiznesu w Łom y

18-402 Łom a, ul. Studencka 19, tel. 86 216 94 97, fax 86 215 11 89,
e-mail: rektorat@wsa.edu.pl, www.wsa.edu.pl,
Rektor J.M. prof. nadzw. dr hab. Roman Engler

Wy sza Szkoła Zarz dzania i Przedsi biorczo ci im. Bogdana Ja skiego w Łom y

18-400 Łom a, ul. Krzywe Koło 9, tel. 86 216 70 50,
e-mail: administracja@lomza.janski.edu.pl, www.lomza.janski.edu.pl,
Rektor - Janina Karpowicz, e-mail:karpowicz.joanna@wp.pl

Pa stwowa Wy sza Szkoła Informatyki i Przedsi biorczo ci w Łom y

ul. Akademicka 14, 18-400 Łom a, tel. 86 215 59 53, fax 86 215 66 01,
e-mail: sekretariat@pwsip.edu.pl, www.pwsip.edu.pl,
Rektor - prof. dr hab. Robert Charmas

Liceum Plastyczne im. Wojciecha Kossaka w Łom y

18-400 Łom a, ul. M. Skłodowskiej-Curie 1, tel./fax 86 218 84 19,
e-mail: sekretariat@lplomza.pl, www.lplomza.pl,
Dyrektor - Lidia Jadwiga Radziwanowicz

Pa stwowa Szkoła Muzyczna I i II Stopnia

18-400 Łom a, Al. Legionów 36, tel./fax 86 215 01 61, fax wew. 12
e-mail: psmplomza@poczta.internetdsl.pl, www.psm.lomza.pl
Dyrektor - Mirosław Andrzej Korona

BIBLIOTEKI

Miejska Biblioteka Publiczna

ul. Długa 13, 18-400 Łom a, skr. poczt. 34, tel. 86 216 54 81, fax 86 216 54 83,
biblioteka@mbp-lomza.pl, www.mbp-lomza.pl

Oddział dla Dzieci i Oddział Zbiorów Specjalnych, ul. 3 Maja 6 A, tel. 86 216 54 08,
www.bibliotekadladzieci.pl

Dyrektor - Krystyna Soboci ska

Filie biblioteczne w Łom y

Nr 1, ul. Polna 16, tel. 86 212 50 29; **Nr 2**, ul. Ks. Anny 2, tel. 86 218 43 65;

Nr 4, ul. Spółdzielcza 31, tel. 86 218 64 50, **Nr 6**, ul. Małachowskiego 4,
tel. 86 218 43 36

Biblioteka Publiczna Miasta i Gminy Jedwabne

ul. Pi kna 8, 18-420 Jedwabne, tel. 86 217 21 24, mgokjedwabne@wp.pl

Biblioteka Publiczna Gminy Łom a z siedzib w Podgórzu, Filia w Kupiskach

Kupiski Nowe 137, 18-400 Łom a, tel. 86 217 93 35

Biblioteka Publiczna Gminy Łom a z siedzib w Podgórzu, Filia w Konarzycach

Konarzyce, ul. Łom y ska 106, 18-404 Łom a, tel. 86 215 76 26, bpkonarzyce@wp.pl

INFORMATOR TELEADRESOWY 2016

BIBLIOTEKI

Biblioteka Publiczna Gminy Łom a z siedzib w Podgórzu, Filia w Pniewie
Pniewo, ul. Krótka 20, 18-400 Łom a, tel. 86 219 48 86

Biblioteka Publiczna Gminy Łom a z Siedzib w Podgórzu
ul. Łom y ska 30, 18-400 Łom a, tel./fax 86 217 82 23, e-mail: bppodgorze@wp.pl
Dyrektor - Wiesława Kłosi ska

Biblioteka Publiczna Gminy Łom a z siedzib w Podgórzu, Filia w Wygodzie
ul. Ko cielna 12, 18-400 Wygodza, tel. 86 219 30 03, bpwygodza@onet.eu

Biblioteka Publiczna Gminy Miastkowo
ul. Łom y ska 25/1, 18-413 Miastkowo, tel. 86 217 44 70,
e-mail: biblioteka-miastkowo@o2.pl
Kierownik - Bo ena wi cka

Biblioteka Publiczna Gminy Miastkowo Filia Biblioteczna w Drogoszewie
Drogoszewo, ul. Szkolna 7, 18-413 Miastkowo

Biblioteka Publiczna Miasta i Gminy Nowogród
ul. Nowa 6, 18-414 Nowogród, tel. 86 218 09 15, biblioteka_mgok@o2.pl

Biblioteka Publiczna Miasta i Gminy w Nowogrodzie Filia Biblioteczna w M twicy, M twica, 18-414 Nowogród

Biblioteka Publiczna Gminy Pi tnicza
ul. Szkolna 25, 18-421 Pi tnicza, tel. 86 219 27 06, e-mail: bpgpiatnica@wp.pl
kierownik: Halina Gra yna Ciuchnicka

Biblioteka Publiczna Gminy Pi tnicza Filia Biblioteczna w Dobrzyjałowie
Dobrzyjałowo, ul. Zdrojowa I, 18-421 Pi tnicza, tel. 86 219 16 60,
fbdobrzyjalowo@interia.pl

Biblioteka Publiczna Gminy Pi tnicza Filia Biblioteczna w Jeziorku
Jeziorko 42, 18-421 Pi tnicza, tel. 86 219 10 66

Gminna Biblioteka Publiczna w Przytułach
ul. Supska 10, 18-423 Przytuły, tel. 86 472 11 08, e-mail: biblioteka-przytuly@wp.pl
Dyrektor - Mariola Sobiech

Biblioteka Publiczna Gminy niadowo
ul. Ostroł cka 7, 18-411 niadowo, tel. 86 473 83 79, e-mail: bpgsniadowo@o2.pl
Kierownik - Barbara Ko czyk

Biblioteka Publiczna Gminy niadowo Filia Biblioteczna w Szczepankowie
18-412 Szczepankowo, Szczepankowo 10

Biblioteka Publiczna Gminy Wizna
Plac Raginisa 35, 18-430 Wizna, tel. 86 219 60 29, e-mail: bibliotekawizna@wp.pl
Kierownik - Renata D browska

Biblioteka Publiczna Gminy Wizna Filia Biblioteczna w Bronowie
18-430 Wizna, Bronowo, ul. Mostowa 5, tel. 86 217 72 13

INFORMATOR TELEADRESOWY 2016

BIBLIOTEKI

Gminna Biblioteka Publiczna w Zbójnej

ul. Łom y ska 44, 18-416 Zbójna, tel. 86 214 02 13, e-mail: bibliotekazbojna@wp.pl
Kierownik - Jadwiga Białobrzeska

Gminna Biblioteka Publiczna w Zbójnej Filia Biblioteczna w Dobrym Lesie

18-416 Zbójna, Dobrylas 58, tel. 86 214 02 02, e-mail: bibliotekadobrylas@wp.pl

Gminna Biblioteka Publiczna w Zbójnej Filia Biblioteczna w Kuziach

18-416 Zbójna, Kuzie, tel. 86 214 11 26, bibliotekakuzie@wp.pl

SPORT

Powiatowe Zrzeszenie Ludowe Zespoły Sportowe,

18-400 Łom a, ul. Szosa Zambrowska 1/27, lok. 416, tel. 86 216 38 97

Powiatowy Szkolny Zwi zek Sportowy,

18-400 Łom a, Szosa Zambrowska 1/27, lok. 416, tel. 664 469 682

Podlaskie Towarzystwo Krzewienia Kultury Fizycznej w Łom y,

ul. Fama 1, 18-400 Łom a, tel. 86 216 41 67, ptkkf@onet.pl

Prezes: Zbigniew Kania

Łom y ski Szkolny Zwi zek Sportowy

18-400 Łom a, ul. Reymonta 9, tel. 86 215 00 64, przew.: Marek Brzozowski

STOWARZYSZENIA I FUNDACJE

Stowarzyszenie Kobiet z Problemem Onkologicznym w Łom y.

Organizacja Po ytku Publicznego.

Al. Józefa Piłsudskiego 11A, pok. 410, 18-404 Łom a, tel. 86 473 32 63

e-mail: amazonki.lomza@gmail.com, www.amazonki.4lomza.pl

Prezes - Barbara Porwoł

Stowarzyszenie Wspierania Poradnictwa Obywatelskiego

18-400 Łom a, ul. Szosa Zambrowska 1/27, lok. 215, tel./fax 86 216 48 79, e-

mail: bpolomza@o2.pl, www.bpolomza.pl

Stowarzyszenie „Wspólnota Polska” - Oddział w Łom y

ul. Kopernika 9, 18-400 Łom a, tel./fax 86 216 75 31,

e-mail: wspolnota-polska@wp.pl, www.wspolnota-polska.org

Prezes - Hanka Gał zka

Łom y ska Izba Przemysłowo-Handlowa,

ul. gen. W. Sikorskiego 166, 18-400 Łom a, tel. 86 219 93 00, kom. 698 666 600,

e-mail: biuro@liph.lomza.pl, www.liph.lomza.pl

Prezes Rady Izby – Maciej Krzysztof Zajkowski

STOWARZYSZENIA I FUNDACJE

Towarzystwo Przyjaciół Dzieci Oddział Okręgowy w Łomży

ul. Mickiewicza 12, 18-400 Łomża, tel./fax 86 218 23 97, e-mail: tpdlomza@wp.pl,
Dyrektor Biura TPD mgr inż. Jan Szymański

Towarzystwo Przyjaciół Ziemi Łomżyńskiej

ul. Sienkiewicza 8 lok. 1, 18-400 Łomża, tel. 86 216 28 33, zgtpzl@um.lomza.pl
Prezes - Zygmunt Zdanowicz

Spółeczne Stowarzyszenie Prasoznawcze „STOPKA”

Al. Piłsudskiego 83, 18-403 Łomża, tel. 86 216 42 61, fax 86 215 11 51,
e-mail: stopka@stopkapress.com.pl, www.stopkapress.com.pl,
Prezes - Ludwik Malinowski

CARITAS Diecezji Łomżyńskiej

ul. Rybaki 1, 18-400 Łomża, tel. 86 216 29 92, fax 86 216 29 38,
e-mail: lomza@caritas.pl, biuro.lomza@caritas.pl, www.kuria.lomza.pl,
www.lomza.caritas.pl
Dyrektor - ks. dr mgr lic. Andrzej Mikucki

Polski Związek Emerytów, Rencistów i Inwalidów z siedzibą w Łomży

Zarząd Oddziału Rejonowego
18-400 Łomża, ul. Szosa Zambrowska 1 pok. 217 lok. 27, tel. 86 216 27 84

Polski Czerwony Krzyż Oddział w Łomży

ul. Szosa Zambrowska 1/27, 18-400 Łomża, tel./fax 86 216 25 90, lomza@pck.org.pl

Łomżyńskie Towarzystwo Naukowe im. Wagów

ul. Długa 13, 18-400 Łomża, tel./fax 86 216 32 56,
e-mail: zegalska@poczta.onet.pl, www.ltn.lomza.pl
Dyrektor - Elżbieta Żegalska

Stowarzyszenie Przyjaciół Nowogrodu

ul. 550-lecia 9 18-414 Nowogród, tel. 86 217 56 10,
e-mail: glos.nowogrodzki@poczta.fm

Stowarzyszenie Klub „Fort” w Łomży

Al. Legionów 133, 18-400 Łomża, kom. 600 039 532, ludwikzalewski@gmail.pl
Prezes - Ludwik Zalewski

Fundacja Narwiańska

ul. Główna 38, 18-421 Drozdowo, tel. kom. 509 133 277
Prezes: Adam Deptuła

Bractwo Trzech im. w. Maksymiliana Marii Kolbego

ul. Krzywe Koło 3, 18-400 Łomża, e-mail: bractwotrzechwosci@wp.pl

Fundacja LEONARDO

ul. Woźniowiczka 1, 18-400 Łomża, tel. 695 695 333, e-mail: fundacjaleonardo@op.pl

Fundacja OCALENIE

ul. Dmowskiego 1E, 18-400 Łomża, tel. 86 214 16 57, kamil.kaminski@ocalenie.org.pl

INFORMATOR TELEADRESOWY 2016

STOWARZYSZENIA I FUNDACJE

Polskie Stowarzyszenie Diabetyków Oddział Rejonowy w Łomży

ul. Niemcewicza 17, lok. 6, 18-403 Łomża, tel. 86 219 83 67,
Dyżurny wtorki w godz. 10.00-13.00, 16.00-18.00. Zebrania zarządu w I czwartek
miesiąca, godz. 17.00, SP nr 10 w Łomży.
Prezes - Teresa Gołbiewska

Związek Ochotników Narodowych Sił Zbrojnych Okręg Łomża

ul. Nowa 2, 18-400 Łomża, pok.21,
Prezes - Mieczysław Chmielewski, Bolesław Popkowski

Związek Weteranów Politycznych Okresu Stalinowskiego Oddział w Łomży

ul. Nowa 2, lok. 405, 18-400 Łomża. Kontakt telefoniczny w godzinach 10.00-12.00
Prezes - Józef Gabiniewicz

Poczta Harcerska ZHP, 101 Łomża

Naczelnik, hm. Henryk F. Karwowski HR, tel. 693 18 29 97, P.O. Box 78, 18-400
Łomża, e-mail:henryk.f.karwowski@interia.pl, www.ph.specjalnosci.zhp.pl,
pocztyharcerskie@zhp.pl

Hufiec Nadnarwiński ZHP im. Adama Chmińskiego

ul. Polowa 11A, 18-400 Łomża, tel. 86 216 41 97, e-mail: biurozhpłomza@vp.pl

Fundacja Sztuki i Dialogu

ul. Piłkarska 8, 18-420 Jedwabne, tel. 660 786 777,
katarzyna.modzelewska@gmail.com, www.fundacjasztuki.pl
Prezes - Katarzyna Modzelewska

Fundacja Czas Lokalny

ul. Dworna 35, 18-400 Łomża, e-mail:fundacja@czaslokalny.pl, www.czaslokalny.pl

JA I TY Stowarzyszenie Ludzi Aktywnie Naznaczonych

ul. Porucznika Łagody 1/19, 18-400 Łomża, e-mail: k.l.kuklinska@gmail.com

Katolickie Stowarzyszenie CIVITAS CHRISTIANA

ul. Kardynała S. Wyszyńskiego 2/9, 18-400 Łomża, podlaski@civitaschristiana.pl

Katolickie Stowarzyszenie „Pokój i Dobro”

ul. Sadowa 12, 18-400 Łomża, tel. 86 216 39 41

Klub Rybacki ZEFIR w Łomży

ul. Chopina 2/12, 18-400 Łomża, tel. 86 216 32 02, 516 942 533, kzzefir@gmail.com

Liga Obrony Kraju Zarząd Rejonowy w Łomży

ul. Zjazd 16, 18-400 Łomża, tel. 216 39 89, e-mail: strzelpol@wp.pl

Łomżyńska Rada Federacji Stowarzyszeń Naukowo-Technicznych NOT w Łomży

ul. Polowa 45, 18-400 Łomża, pokój nr. 208, tel. biuro 86 216 64 72, fax 86 216 64 72,
e-mail: biuro@notlomza.pl, www.notlomza.pl

Łomżyńskie Towarzystwo Muzyczne

ul. Polowa 57C, 18-400 Łomża

INFORMATOR TELEADRESOWY 2016

STOWARZYSZENIA I FUNDACJE

Łom y ski Klub Płetwonurków „Podwodny jele ”

ul. Nowogrodzka 268, kores. ul.Prusa 12/47, 18-400 Łom a, tel. 600 850 519,
marek.plona@gmail.com, www.podwodnyjelen.pl. Marek Plona - Prezes Zarz du

Łom y skie Stowarzyszenie Krótkofalowców

ul. Wojska Polskiego 161D, lok. 39, 18-402 Łom a, hamradio-lomza@wp.pl,
henpor@interia.pl, www.krotkofalowcy.lomza.pl

Łom y skie Stowarzyszenie „Zdrowie i trze wo ”

ul. Dworna 13, 18-400 Łom a, tel: 86 216 37 50, kom. 516 814 655,
lomza.dworna13@gmail.com, www.lomza.y0.pl

Łom y skie Towarzystwo Opieki nad Zwierz tami

ul. niadeckiego 6/32, 18-400 Łom a, schroniskoarka@gmail.com

Łom y skie Towarzystwo Przyjaciół Chorych Hospicjum pw. w. Ducha

ul. Rybaki 3, 18-400 Łom a, tel./fax 86 216 66 16, hospicjum.lomza@vp.pl,
www.hospicjum.lomza.pl

Oddział Regionalny Towarzystwa Wiedzy Powszechnej

ul. Mickiewicza 59, 18-400 Łom a, tel. 86 216 45 62, twp@twp.lomza.pl,
www.twp.lomza.pl

Polski Komitet Pomocy Społecznej Zarz d Okr gowy w Łom y

ul. Gen. Sikorskiego 222, 18-400 Łom a, tel. 86 218 23 28, biuro@pensjonatptaki.pl,
www.pkpslomza.pl

Polski Zwi zek Niewidomych Koło w Łom y

Pl. Stary Rynek 6/32, 18-400 Łom a, tel. 86 218 80 37

Polskie Stowarzyszenie Animatorów Pedagogiki Celestyna Freineta Grupa Regionalna Łom a

ul. Kierzkowa 63, 18-400 Łom a, tel. 86 218 36 56, bo-na07@o2.pl

Regionalny Zwi zek Pszczelarzy w Łom y

18-401 Łom a, ul. niadeckiego 7/25, tel. 504 438 289

Społeczno-O wiatowe Stowarzyszenie Pomocy Pokrzywdzonym i Niepełnosprawnym „Eduktor”

ul. Wojska Polskiego 29A, 18-402 Łom a, tel./fax 86 215 04 63, biuro@sosedukator.pl,
www.sosedukator.pl

Stowarzyszenie Szkół Innowacyjnych Regionu Północno-Wschodniego

ul. Bernatowicza 4, 18-400 Łom a, tel. 86 216 37 16, fax 86 216 62 36

Stowarzyszenie Bibliotekarzy Polskich, Oddział w Łom y

Podgórze, ul. Łom y ska 30, 18-405 Łom a, bppodgorze@wp.pl

Stowarzyszenie „Dłatego warto”

ul. Bernatowicza 3, 18-400 Łom a, kom. 504 745 255, biuro@dłategowarto.pl

STOWARZYSZENIA I FUNDACJE

Stowarzyszenie Edukacyjno-Pomocowe „Empatia”

ul. Marii Curie-Skłodowskiej 5, 18-400 Łom a, empatialomza@interia.pl

Stowarzyszenie Elektryków Polskich, Oddział Łom y ski

Al. Legionów 157, 18-400 Łom a, tel: 85 67 66 205, tel/fax: 86 216 34 61 w. 6205, biuro@sep.lomza.pl, www.sep.lomza.pl

Stowarzyszenie HOMO HOMINI

ul. Kard. Wyszy skiego 6/42, tel./fax 86 212 52 27, 18-400 Łom a, salus6@o2.pl

Stowarzyszenie Kupców i Producentów BAZAR

ul. Niemcewicza 6/5, 18-400 Łom a, tel. 86 218 98 35

Stowarzyszenie Mazowiecki Prywatny Transport

ul. Mickiewicza 12, 18-400 Łom a, tel. 86 219 85 85

Stowarzyszenie Piel gniarek i Poło nych na Rzecz Rozwoju, Promocji i Doskonalenia Zawodowego

ul. Konst. 3 Maja 2/21, 18-404 Łom a, tel. 86 216 27 71, spip.lomza@wp.pl, www.spip.lomza.pl

Stowarzyszenie Polaków Poszkodowanych przez III Rzesz , Zarz d Oddziału Terenowego w Łom y

ul. Szosa Zambrowska 1/27 pok. 214, 18-400 Łom a

Stowarzyszenie Pomocy Dzieciom

ul. Koł taja 8, 18-400 Łom a, e-mail: st-pomocydzieciom@wp.pl

Stowarzyszenie Pomocy Osobom Poszkodowanym w Wypadkach i Kolidacjach Drogowych „Protecta”

Al. Piłsudskiego 11a/208, 18-400 Łom a

Stowarzyszenie Pomocy Rodzinom „Nadzieja”

ul. Zawadzka 55, 18-400 Łom a, grspr@op.pl

Stowarzyszenie Prywatnego Transportu Osobowego „Radio Taxi Łom a Plus”

ul. Rządowa 1a, 18-400 Łom a, tel. 86 215 02 22

Stowarzyszenie Przyjaciół Bursy Szkolnej nr 3

ul. Zjazd 3, 18-400 Łom a, e-mail: kkrajewski@vp.op

Stowarzyszenie Przyjaciół Dzieci Domu Dziecka w Łom y

ul. Rybaki 14, 18-400 Łom a

Stowarzyszenie Przyjaciół Dzieci i Młodzie y Niepełnosprawnych Intelaktualnie „Pomocna Dłó ” przy Domu Pomocy Społecznej w Łom y

ul. Polowa 39, 18-400 Łom a, dpslomza@op.pl, www.dpslomza.domypomocy.pl

Stowarzyszenie Przyjaciół Harcerstwa Łom y skiego

ul. Polowa 11A, 18-400 Łom a, tel. 512 474 367, sphl2@wp.pl, www.sphl.pl

STOWARZYSZENIA I FUNDACJE

Stowarzyszenie Rzecznawców Techniki Samochodowej i Ruchu Drogowego „Stowarzyszenie Rzecznawców Samochodowych – Ekspertmot Oddział w Łomży
ul. Zjazd 16, 18-400 Łomża, tel. 86 216 24 89, e-mail: lomza@rzecznawcy.com.pl

Stowarzyszenie Właścicieli Ogrodów Działkowych RO
ul. Książca Janusza I 9/45, 18-404 Łomża

Stowarzyszenie Wspierania Edukacji i Rynku Pracy
ul. Wojska Polskiego 113, 18-400 Łomża, tel./fax. 86 216 53 03, sweirp@praca.org.pl,
ilona.baczewska@praca.org.pl

Towarzystwo Kultury Języka Oddział w Łomży
ul. R. Dmowskiego 2/30, 18-400 Łomża, tel. 86 216 46 63, hensedziak@o2.pl,
www.tkj.lomza.pl

Yacht Club „Arcus” w Łomży
ul. Mazowiecka 1/30, 18-400 Łomża, tel./fax 86 218 06 93, yachtclubarcus@wp.pl

Zakład Doskonalenia Zawodowego
ul. Ciepła 22, 18-400 Łomża, tel. 86 216-26-31, zdzlomza@o2.pl, www.zdz.lomza.pl

Związek Inwalidów Wojennych Rzeczypospolitej Polskiej, Zarząd Oddziału w Łomży
ul. Nowa 2, pok. 6, 18-400 Łomża

Związek Sybiraków Oddział Łomża
ul. Nowa 2, pok. 255, 18-400 Łomża, sybiracylomza@gmail.com

Związek żołnierzy Wojska Polskiego
Al. Legionów 133, 18-400 Łomża, kglomza@op.pl

INFORMATOR TELEADRESOWY 2016

PRASA I MEDIA

Tygodnik Kontakty, Al. Legionów 7, 18-400 Łom a, tel. 086 216 42 43, fax 086 216 57 11, e-mail: redakcja@kontakty-tygodnik.com.pl, www.kontakty-tygodnik.com.pl

Gazeta Współczesna O/Łom a, ul. Długa 6, 18-400 Łom a, tel. 216 78 99; 86 215 10 25, biuro ogłosze 86 216 64 64, fax. 86 216 56 97 e-mail: lomza@wspolczesna.pl, www.wspolczesna.pl

4lomza.pl, Gazeta Bezcenna

ul. Dworna 39, 18-400 Łom a, tel. 86 219 07 00, e-mail:biuro@4lomza.pl

Kwartalnik Nowy Głos Puszcza ski, ul. Łom y ska 44, 18-416 Zbójna, tel. 86 214 00 38, e-mail: gok.zbojna@2com.pl

Radio **RMF Maxxx Podlasie**, ul. Lipowa 32 lok. 107, 15-427 Białystok, tel. 600 002 988, podlasie@rmfmaxxx.pl, www.rmfmmaxx.pl

Polskie Radio Białystok Studio Łom a, ul. Sadowa 8, 18-400 Łom a, tel./fax 86 216 49 72 , fax 86 216 64 34, e-mail: adabrowski@radio.bialystok.pl, www.radio.bialystok.pl

Radio ESKA Łom a 88,8 FM, ul. Piłsudskiego 11A, 18-404 Łom a, tel. 86 219 09 13, e-mail: lomza@eska.pl, www.eska.pl

Centrum Edukacji Medialnej SpesMediaGroup

ul. Sadowa 3, 18-400 Łom a, tel. sekretariat: 86 215 14 10, fax 86 215 14 13 www.spesmedia.pl, sekretariat@spesmedia.pl

Grupa Medialna Narew Telewizja, Tygodnik, Portal,

ul. Stary Rynek 13, 18-400 Łom a, tel. 86 216 74 44 fax 86 216 71 07, www.narew.info, e-mail: redakcja@narew.info

Telewizja kablowa Multimedia Polska Sp. z o.o., ul. Ks. Anny 2, 18-403 Łom a, tel. 244 244 244, www.multimedia.pl

WWW.NASZALOMZA.PL, ul. Kaza ska 1, 18-404 Łom a, tel. 86 210 98 80 e-mail: redakcja@studioskorpion.pl, redakcja@naszalomza.pl Tylko rzetelne informacje.

Telewizja Polska S.A. Oddział Białystok, ul. Włókiennicza 16A, tel. 85 743 65 65, fax 85 652 10 77, e-mail: sekretariat@bia.tvp.pl, e-mail:urszula.romanczuk@tvp.pl, www.bialystok.tvp.pl

INFORMATOR TELEADRESOWY 2016

OBSŁUGA RUCHU TURYSTYCZNEGO

Polskie Towarzystwo Turystyczno-Krajoznawcze im. A.Ch tnika O/ Łom a
ul. Wojska Polskiego 1, tel. 86 216 64 42, 86 216 47 18, fax 86 216 47 19
e-mail: biuro@pttklomza.pl, www.pttklomza.pl, Prezes - Piotr Chojnowski

Biurowisko Podró y **Biacomex**, Al. Legionów 50/10, 18-400 Łom a,
tel. 86 216 42 08, fax 86 216 48 95, e-mail: lomza@biacomex.pl

Biurowisko Podró y **TOMITOURIST**, Al. Legionów 7a, 18-400 Łom a,
fax 86 216 66 52, tel. 86 216 44 53, e-mail: biuro@tomitourist.pl, www.tomitourist.pl

Biurowisko Turystyczne **GILDA**, Al. Legionów 7, 18-400 Łom a, e-mail: gilda@pro.onet.pl

Agencja Usług Turystycznych **BALTICA-TRAVEL**, Plac Niepodległości 17,
18-400 Łom a, tel. 86 216 54 86, tel. 86 216 68 19
biuro@balticatravel.pl, www.balticatravel.pl

Przedsiębiorstwo Turystyczne **BIEBRZA**, ul. Zamiejska 6, 18-400 Łom a,
tel. 86 473 03 76

ROBIN Travel, ul. Bema 37, 18-400 Łom a,
tel./fax 86 215 35 31, e-mail: robin@4lomza.pl, www.robintravel.pl

Doris Travel Biuro Podró y, ul. Sikorskiego 239, 18-400 Łom a,
tel./fax 86 218 11 12, www.doristravel.com
e-mail: kontakt@doristravel.com, właścicielka: Dorota Ilaszczuk

Trans-Turyst, 18-400 Łom a, ul. Rycerska 10 lok.68, tel. kom. 604 245 813
e-mail: wilenski-jacek@wp.pl, www.jw-transport.pl

JC Podró e, ul. Długa 6, 18-400 Łom a, tel. 86 216 39 39, tel. kom. 606 953 999,
e-mail: biuro@jc-podroze.pl, www.jc-podroze.pl

Aviaarest Biuro Podró y, ul. Farna 12, 18-400 Łom a, tel. 86 216 33 33,
biuro@aviaarest.pl, www.aviaarest.pl

Lokalna Organizacja Turystyczna Ziemia Łom y ska z siedzibą w Drozdowie,
ul. Główna 38, 18-421 Pi tnicza, e-mail: lot_ziemialomzynska@wp.pl;
www.lotlomza.nazwa.pl

Łom y skie Centrum Informacji Turystycznej, ul. Krzywe Koło 9, 18-400 Łom a,
tel. 86 216 26 50, tel. kom. 601 328 181, e-mail: lot_ziemialomzynska@wp.pl,
www.lotlomza.nazwa.pl. Prezes – Andrzej Skar y ski

Biuro Podró y King Travel Krystyna Rakowska, Al. Legionów 44, 18-402 Łom a,
tel./fax 86 216 44 55, kom. 510 004 216

INFORMATOR TELEADRESOWY 2016

BAZA TURYSTYCZNA - HOTELE, MOTELE I PENSJONATY

POWIAT ŁOM Y SKI

Hotel Zbyszko, 18-414 Nowogród, ul. Obro ców Nowogrodu 2,
tel. 86 217 55 18, fax 86 444 10 09, e-mail: biuro@zbyszko.com, www.zbyszko.com

Motel Zacisze, 18-421 Pi tnicza, ul. Stawiskowska 51, tel. 86 216 52 53,
86 219 27 77, fax 86 216 52 53, info@motel-zacisze.com, www.motel-zacisze.com

Zajazd Le ny, ul. Kolejowa 3, 18-408 Wygoda, tel. 86 219 33 44, fax 86 219 31 32,
www.noclegi-relax.com/zajazd-lesny.html

Zajazd Herbu Wielbut, Konarzyce, ul. Łom y ska 161, 18-400 Łom a,
tel./fax 86 215 75 36, zajazdherbuwielbut@wp.pl

Zajazd Half Bogumiła Wnorowska, 18-413 Miastkowo, ul. Łom y ska 69,
tel. 86 217 48 90, zajazdhalf@wp.pl

Hotel „Belfort” Sp. z o.o., ul. Stawiskowska 32, 18-421 Pi tnicza, tel. 86 215 49 00,
recepcja 504 047 151, fax 86 215 49 01,
www.belfort.pl, e-mail: marketing@belfort.pl

Zajazd „Kasztelan Wiski”, ul. Krótka 1, 18-430 Wizna, tel./fax 86 219 64 99,
tel. kom. 500 096 974, e-mail: kasztelanwiski@wp.pl, www.kasztelanwiski.pl

O rodek IRIS Naturalne Metody Ochrony Zdrowia
ul. Nadnarwia ska 46, 18-413 Czartoria, tel./fax 86 217 45 35,
e-mail: iris.czartoria@wp.pl, www.czartoria.com.pl

MIASTO ŁOM A

Restauracja i Pensjonat RETRO, 18-400 Łom a, ul. Nowogrodzka 157,
tel. 600 700 307, tel. 86 216 23 59, retro.lomza@gmail.com, www.retro.lomza.pl

Hotel Gromada, ul. Rz dowa 1A, 18-400 Łom a, fax 86 216 31 96,
tel. 86 216 54 51, e-mail: lomzahotel@gromada.pl

Swojskie Jadło, ul. Nowa 2, 18-400 Łom a, tel: 86 216 77 77
Krystyna i Krystian Sasinowscy

Stara Waciarnia, ul. Nowogrodzka 58, tel. 531 755 755, 501 433 442

INFORMATOR TELEADRESOWY 2016

BAZA TURYSTYCZNA - HOTELE, MOTELE I PENSJONATY

Syta Panna, ul. Konrada Wallenroda 13, tel. 506 071 647,
e-mail: sytapanna@o2.pl, www.sytapanna.pl

Kompleks Gastronomiczno-Hotelowy Labirynt, ul. Sikorskiego 345,
18-400 Łom a, tel./fax 86 216 29 60, recepcja@labirynt-lomza.pl,
www.labirynt-lomza.pl

Zajazd Ry Anna Gosk, Al. Legionów 152, tel. 86 219 02 41,
tel. kom. 606 402 636, e-mail: iwona@gosk.com.pl, biuro@zajazdry.com.pl,
www.gosk.com.pl

Restauracja Cztery Pory Roku, 18-400 Łom a, ul. Piłsudskiego 85,
tel. 86 473 54 73, 473 74 73, e-mail: restauracja@restauracja4poryroku.pl,
www.restauracja4poryroku.pl

Motel i Restauracja „AMADEUS”, ul. Przykoszarowa 16, 18-400 Łom a,
tel./fax 86 218 11 42, e-mail: restauracja@amadeus-restauracja.pl,
www.amadeus-restauracja.pl

Restauracja „Na Farnej”, ul. Farna 9, 18-400 Łom a, tel./fax 86 216 61 69
tel. kom. 512 113 853, e-mail: restauracja@nafarnej.pl, www.nafarnej.pl

Pizza Chata

Przedsi biorstwo Handlowe „Darmar” Andrzej Kurz dkowski
ul. Szosa Zambrowska 1/27, 18-400 Łom a, tel. 86 211 11 86
www.pizzachata.lomza.pl

Galeria VENEDA

ul. Zawadzka 38, 18-400 Łom a, biuro administracji tel. 86 210 70 02, 86 210 70 03
e-mail: galeriaveneda@echo.com.pl www.galeriaveneda.com.pl

TELEFONY ALARMOWE

Pogotowie 999
Stra Po arna 998
Policja 997
Europejski numer alarmowy 112



**DZIECIĘCE
STUDIO**

PIOSENKI

I TAŃCA

Zapraszamy na

**zajęcia dla
dzieci 4-6 lat**

praca nad prawidłową
postawą ciała

nauka podstawowych
kroków tanecznych

kształcenie
poczucia rytmu

nauka swobodnej
ekspresji ruchowej

nauka układów
tanecznych

Informacje i zapisy

Regionalny O rodek Kultury w Łomży

Instytucja Kultury Powiatu Łomżyńskiego



ul. Małachowskiego 4, pokój nr 9, 86 219 01 11,
rok@4lomza.pl www.rok.4lomza.pl, www.naszakultura.pl

wyciskamy soczyste kolory



KAMILBORKOWSKI
DRUKARNIA

www.kbdruk.pl

Łom a, ul. Ł kowa 3, tel. 86 216 31 03, biuro@kbdruk.pl

druk offsetowy

druk cyfrowy

introłigatorka

studio graficzne

SALON I SERWIS KOMPUTEROWY

sprzedaż

- zestawy komputerowe PC
- netebooki, laptopy, monitory
- części i akcesoria komputerowe
- drukarki i materiały eksploatacyjne
- elementy sieci komputerowych
- wyposażenie serwerowni
- systemy operacyjne
- oprogramowanie użytkowe

serwis i usługi

- serwis komputerów i urządzeń
- montaż i serwis sieci komputerowych
- projektowanie sieci rozległych
- konfigurowanie urządzeń sieciowych
- instalacje i konfiguracje serwerów
- instalacje zdalnych terminali
- instalacje oprogramowania
- konsultacje i doradztwo

Zakład Usług Informatycznych NOVUM Sp. z o.o.
ul. Spokojna 9A, 18-400 Konią
tel. 86 216 93 00, fax 86 215 10 15

www.novum.pl

poniedziałek - piątek

8⁰⁰ - 16⁰⁰